



5. 자료의 A, B 섬에 대한 옳은 설명을 <보기>에서 고른 것은? [3점]

A와 B 두 섬은 울진현의 동쪽 바다 한가운데에 있다. 두 섬은 멀지 않아 서로 왕래할 수 있으며, 날씨가 청명한 날이면 가히 바라볼 수 있다. 신라 시대에는 이 두 섬을 우산국이라 하였다.

- 세종실록지리지 -

A 섬에서 B 섬을 바라볼 때, A 섬 해발 고도 88m 지점에서 B 섬 정상이 보이기 시작하여 524m 지점에서는 B 섬 전체를 볼 수 있다.

<A, B 섬의 모식도>

< 보 기 >

ㄱ. A는 과거에 가지도, 석도로 불리었다.  
 ㄴ. B 주변 해저에는 가스 하이드레이트가 매장되어 있다.  
 ㄷ. B의 전통 가옥에는 강설에 대비한 우데기가 설치되어 있다.  
 ㄹ. A, B 해안에는 용암의 냉각 과정에서 형성된 주상절리가 있다.

- ① ㄱ, ㄴ                      ② ㄱ, ㄷ                      ③ ㄴ, ㄷ  
 ④ ㄴ, ㄹ                      ⑤ ㄷ, ㄹ

6. 자료는 어느 방송사의 다큐멘터리 방송 계획이다. (가)에 들어갈 내용으로 가장 적절한 것은? [3점]

**<한반도의 동굴> 프로그램 방송 계획**

□ 제작 의도: 우리나라에 분포하는 여러 동굴의 형성 과정을 알아보고 관광 자원으로서의 가치를 조명한다.

■ 제1부 - ○○ 동굴편

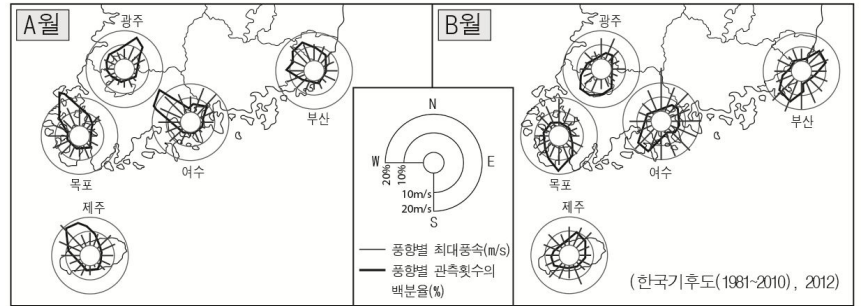
○ 제 목: \_\_\_\_\_ (가)

○ 방송일시: 2013년 ○○월 ○○일 ○○시

○ 탐사 동굴 위치

- ① 용암이 빚은 신비의 예술  
 ② 빙하가 깎은 웅장한 조각  
 ③ 지하수가 만든 환상의 세계  
 ④ 땅 속에 펼쳐진 화강암의 천국  
 ⑤ 지진으로 만들어진 또 다른 세상

7. 지도는 우리나라 일부 지역의 풍향과 풍속 자료를 나타낸 것이다. B월에 대한 A월의 상대적인 특성으로 옳은 것은?



- ① 월평균 강수량이 많다.  
 ② 기온의 지역 차가 작다.  
 ③ 풍력 발전의 가동률이 높다.  
 ④ 냉방을 위한 전력 수요가 많다.  
 ⑤ 북태평양 기단의 세력이 강하게 작용한다.

8. 다음은 고지도에 대한 수업 장면이다. 교사의 질문에 대한 대답이 옳지 않은 학생을 고른 것은?

지도는 조선 후기에 만들어진 것입니다. 이 지도의 특징에는 어떤 것들이 있을까요?

갑: 도로 위에 방점이 있어 지역 간 거리를 대략적으로 계산할 수 있어요.

무: 기호를 통해 농경지의 이용 현황을 파악할 수 있어요.

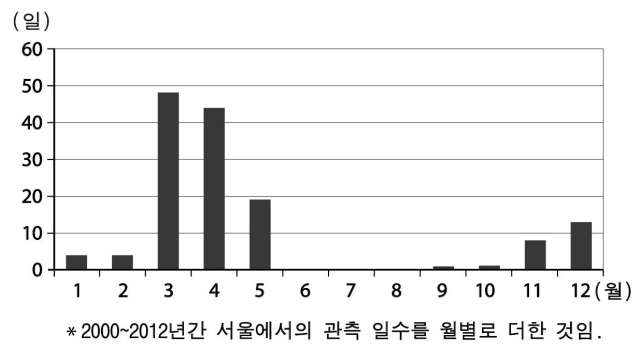
을: 수운이 가능한 하천을 구분하여 표현하였어요.

병: 선의 굵기로 산의 높고 낮음을 표현하였어요.

정: 산지를 분수계로 인식하여 산줄기와 물줄기가 겹치지 않아요.

- ① 갑                      ② 을                      ③ 병                      ④ 정                      ⑤ 무

9. 그래프는 어떤 기후 현상의 월별 관측 일수를 나타낸 것이다. 이 기후 현상에 대한 옳은 설명을 <보기>에서 고른 것은? [3점]



< 보 기 >

ㄱ. 저위도의 해상에서 발생하여 고위도로 이동한다.  
 ㄴ. 고온 건조한 바람으로 영서 지방에 가뭄을 유발한다.  
 ㄷ. 항공기의 운항을 방해하고 정밀 기계에 손상을 입힌다.  
 ㄹ. 중국 내륙의 사막화로 인해 발생 빈도가 높아지고 있다.

- ① ㄱ, ㄴ                      ② ㄱ, ㄷ                      ③ ㄴ, ㄷ  
 ④ ㄴ, ㄹ                      ⑤ ㄷ, ㄹ

10. 자료는 우리나라 영해 및 접속수역법의 일부이다. ㉠ ~ ㉣에 대한 옳은 설명을 <보기>에서 고른 것은? [3점]

제1조(영해의 범위) 대한민국의 ㉠ 영해는 기선(基線)으로부터 측정하여 그 바깥쪽 12해리의 선까지에 이르는 수역(水域)으로 한다. 다만, 대통령령으로 정하는 바에 따라 일정 수역의 경우에는 ㉡ 12해리 이내에서 영해의 범위를 따로 정할 수 있다.

제2조(기선) ㉢ 영해의 폭을 측정하기 위한 ㉣ 통상의 기선은 대한민국이 공식적으로 인정한 대륙척해도에 표시된 해안의 저조선(低潮線)으로 한다.

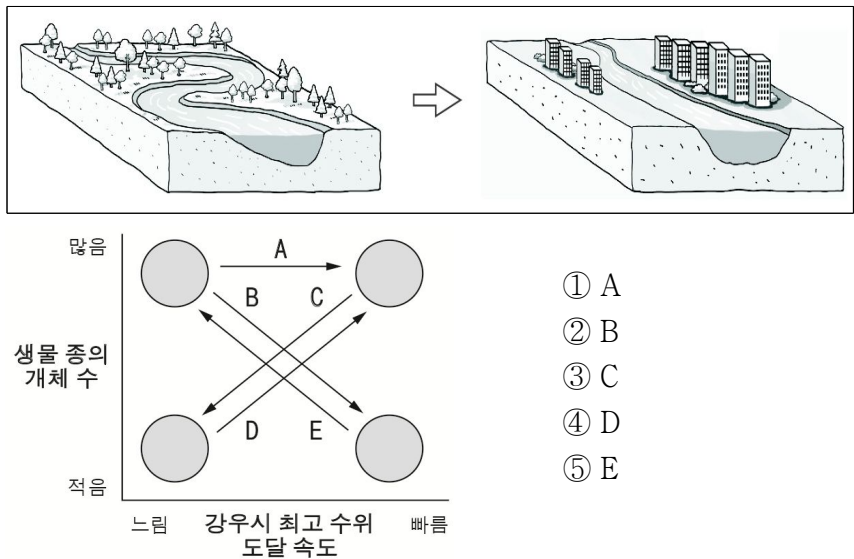
㉡ ㉣ 지리적 특수사정이 있는 수역의 경우에는 대통령령으로 정하는 기점을 연결하는 직선을 기선으로 할 수 있다.

< 보기 >

ㄱ. ㉠에서는 외국 어선이 어로 활동을 할 수 없다.  
 ㄴ. ㉡의 사례로 대한 해협을 들 수 있다.  
 ㄷ. ㉢는 우리나라 서·남해안에서 적용된다.  
 ㄹ. ㉣는 인접 국가와 배타적 경제 수역이 중첩되는 수역이다.

- ① ㄱ, ㄴ                      ② ㄱ, ㄷ                      ③ ㄴ, ㄷ  
 ④ ㄴ, ㄹ                      ⑤ ㄷ, ㄹ

11. 그림과 같이 지역이 개발될 때 하천에 나타날 변화를 그래프의 A~E에서 고른 것은?

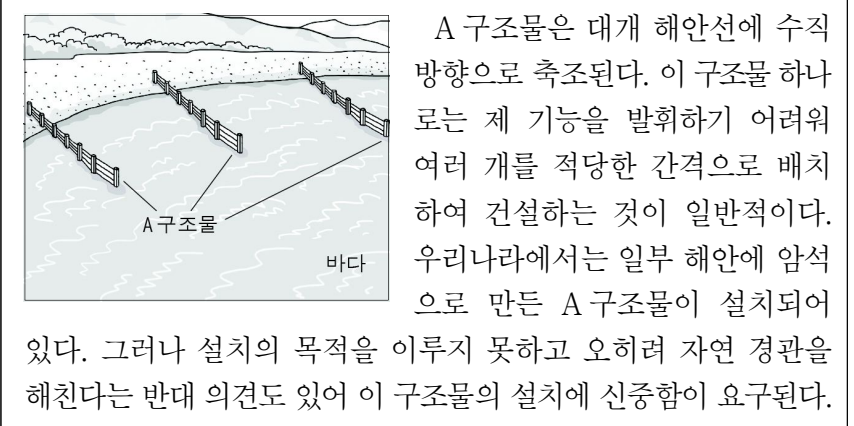


12. 그림의 ㉠ 현상의 원인으로 가장 적절한 것은? [3점]



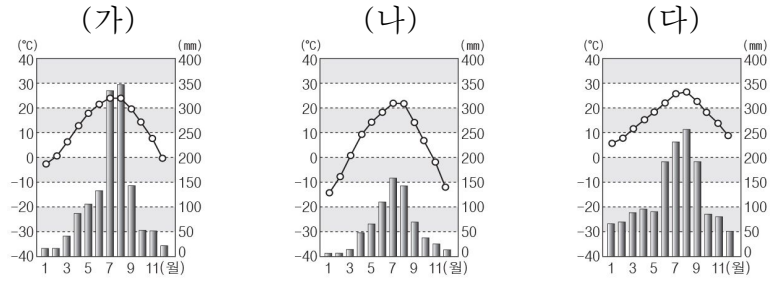
- ① 습윤한 북동 기류의 유입  
 ② 한류의 이동에 따른 기온 하락  
 ③ 기온 역전에 따른 수증기의 응결  
 ④ 성질이 다른 기단 사이의 전선대 형성  
 ⑤ 중국에서 발달한 이동성 고기압의 동진

13. 자료는 해안에 설치된 A 구조물에 대한 것이다. 이 구조물의 설치 목적으로 옳은 것은?



- ① 사빈의 침식 방지  
 ② 조류를 이용한 어로 활동  
 ③ 해안가 농경지의 염해 방지  
 ④ 해양 오염 물질의 이동 차단  
 ⑤ 어패류와 해조류 등의 양식장 확보

14. 그래프는 세 지역의 기온과 강수량을 나타낸 것이다. (가) ~ (다) 지역에 대한 옳은 설명을 <보기>에서 고른 것은? [3점]

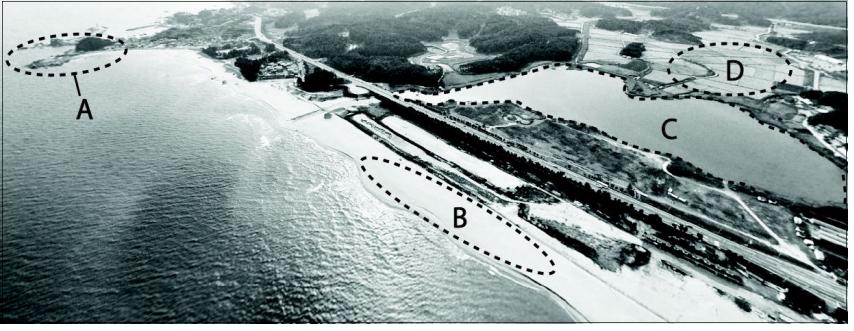


< 보기 >

ㄱ. (가)는 (나)보다 김장을 담그는 시기가 빠르다.  
 ㄴ. (나)는 (다)보다 봄꽃의 개화 시기가 늦다.  
 ㄷ. (다)는 (가)보다 하계 강수 집중률이 높다.  
 ㄹ. (다)는 (나)보다 해양의 영향을 많이 받는다.

- ① ㄱ, ㄴ                      ② ㄱ, ㄷ                      ③ ㄴ, ㄷ  
 ④ ㄴ, ㄹ                      ⑤ ㄷ, ㄹ

15. 사진은 동해안의 어떤 지역을 촬영한 것이다. A~D에 대한 옳은 설명을 <보기>에서 고른 것은?

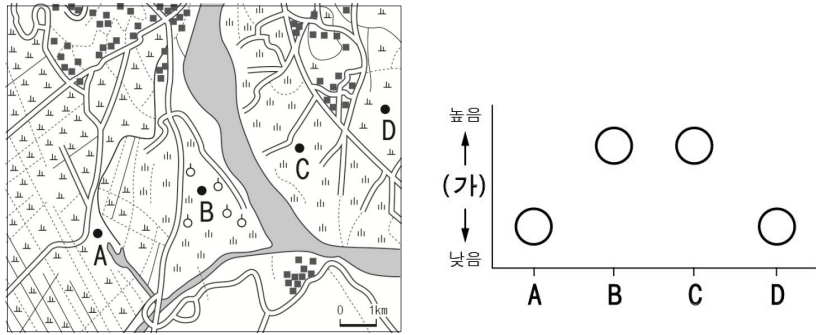


< 보기 >

ㄱ. A는 B보다 파랑에 의한 퇴적 작용이 활발하다.  
 ㄴ. B는 파랑과 연안류에 의해 형성된 사주의 일부분이다.  
 ㄷ. C 호수의 규모는 시간이 지날수록 축소될 것이다.  
 ㄹ. D 농지는 C 호수의 물을 농업 용수로 이용한다.

- ① ㄱ, ㄴ                      ② ㄱ, ㄷ                      ③ ㄴ, ㄷ  
 ④ ㄴ, ㄹ                      ⑤ ㄷ, ㄹ

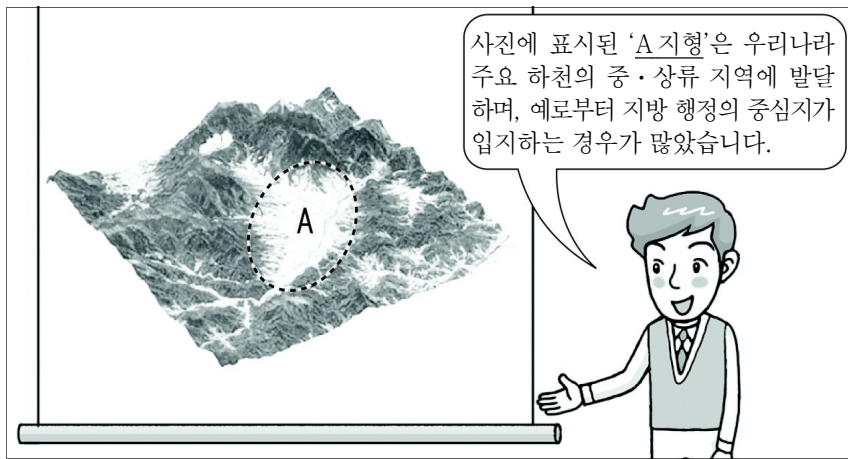
16. 지도의 A~D 지점에 대한 상대적 특징을 그래프로 나타낼 때, (가)에 해당하는 항목을 <보기>에서 고른 것은? [3점]



- < 보기 >
- ㄱ. 해발 고도
  - ㄴ. 토양의 투수성
  - ㄷ. 홍수시 침수 가능성
  - ㄹ. 퇴적물 중 점토의 비율

- ① ㄱ, ㄴ
- ② ㄱ, ㄷ
- ③ ㄴ, ㄷ
- ④ ㄴ, ㄹ
- ⑤ ㄷ, ㄹ

17. 그림은 어떤 지형에 대한 학생의 발표 장면이다. 'A 지형'의 형성 과정을 탐구하고자 할 때 조사 항목으로 가장 적절한 것은?



- ① 하천 곡구에서의 유속 감소량
- ② 과거 한반도 빙하의 분포 범위
- ③ 화산 폭발과 분화구의 함몰 과정
- ④ 평지와 주변 산지의 기반암 분포 차이
- ⑤ 기반암 내 탄산칼슘의 비중과 용식 작용

18. 다음은 지리 조사반 학생들이 작성한 답사 계획서의 일부이다. (가)에 들어갈 적절한 내용을 <보기>에서 고른 것은? [3점]

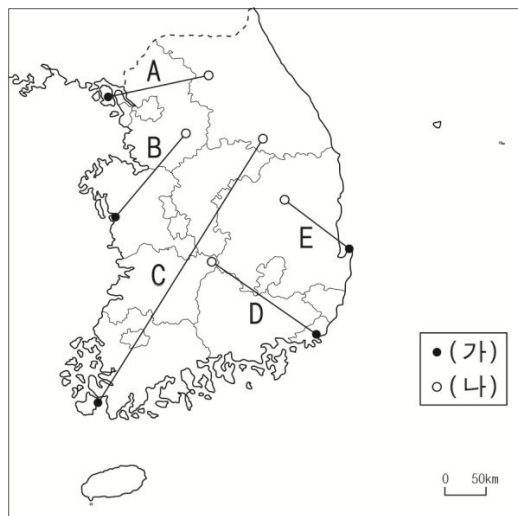
답사 계획서	
답사 주제	'경동성 요곡 운동'의 증거를 찾아서!
답사 장소 및 일자	강원도 일대 / 2013년 8월 0일 ~ 0일
활동 계획	(가)

- < 보기 >
- ㄱ. 대관령에서 높고 평탄한 지형을 찾아 사진 찍기
  - ㄴ. 철원 용암대지에서 발견되는 현무암의 특징 관찰하기
  - ㄷ. 인제 내린천 주변의 하안 단구에서 둥근 자갈 찾아보기
  - ㄹ. 설악산과 오대산 등반 후 돌산과 흙산의 차이점 비교하기

- ① ㄱ, ㄴ
- ② ㄱ, ㄷ
- ③ ㄴ, ㄷ
- ④ ㄴ, ㄹ
- ⑤ ㄷ, ㄹ

19. 자료는 지형적 특징을 활용한 지역 축제에 관한 것이다. (가), (나) 지역을 지도의 A~E에서 고른 것은? [3점]

지역	축제 모습	특징
(가)		<ul style="list-style-type: none"> <li>○ 현대판 '모세의 기적'이라 불리는 자연 현상을 이용함.</li> <li>○ 갯고랑에서 물고기 잡기, 조개잡기 등의 체험 활동이 이루어짐.</li> </ul>
(나)		<ul style="list-style-type: none"> <li>○ 하천 상류에 위치한 계곡의 절경을 배경으로 함.</li> <li>○ 래프팅, 패러글라이딩, 송어잡기 등의 체험 활동이 이루어짐.</li> </ul>



- ① A
- ② B
- ③ C
- ④ D
- ⑤ E

20. 자료는 수업 시간에 사용된 학습 게임이다. 이를 통해 최종적으로 선택되는 지역은? [3점]

**게임을 통한 기후 학습**

○ 게임 요령: <예시>와 같이 기후값이 큰 지역을 찾아 네모 칸으로 이동시킨다.

< 예 시 >

A — 8월 평균 기온 — E

↓

?

A, E 중 8월 평균 기온이 높은 지역 선택

↓

선택한 지역을 네모 칸에 기입

○ 게임 판

A — 8월 평균 기온 — E

?
겨울철 강수량 — D

C — 기온의 연교차 — ?

?
1월 평균 기온 — B

?

- ① A
- ② B
- ③ C
- ④ D
- ⑤ E

**※ 확인사항**

문제지와 답안지의 해당란을 정확히 기입(표기)했는지 확인하십시오.