

제 4 교시

사회탐구 영역(세계 지리)

성명 수험 번호

1. (가)~(다) 지도에 대한 설명으로 옳은 것은?

(가) (나) (다)



- ① (가)는 도교적 세계관을 반영하여 제작되었다.
- ② (다)에는 아메리카 대륙이 표현되어 있다.
- ③ (가)는 지도의 아래쪽이 북쪽, (나)는 지도의 위쪽이 동쪽이다.
- ④ (가)는 유럽에서, (다)는 중국에서 제작되었다.
- ⑤ (가)~(다)는 모두 경위선이 표현되어 있다.

2. 지도에 대한 옳은 설명을 <보기>에서 고른 것은?

<A 기업의 국가별 점포 현황(2015년)>



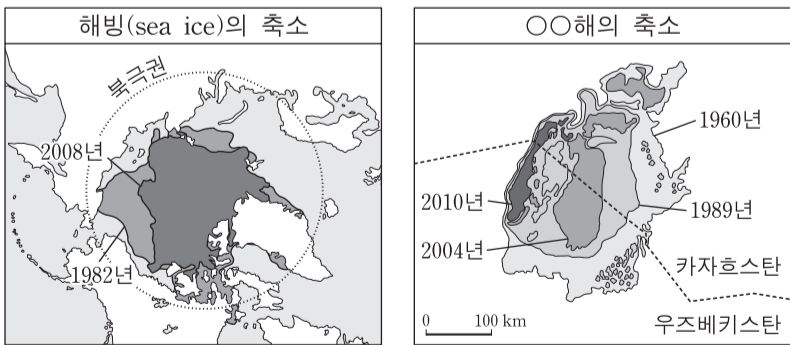
<보기>

- ㄱ. 공간 정보와 속성 정보가 표현되어 있다.
- ㄴ. 점포 수의 시간적 변화를 파악할 수 있다.
- ㄷ. 통계 값을 음영으로 표현한 단계 구분도이다.
- ㄹ. 점포 수에 따라 국가의 면적을 왜곡하여 만든 지도이다.

- ① ㄱ, ㄴ ② ㄱ, ㄷ ③ ㄴ, ㄷ ④ ㄴ, ㄹ ⑤ ㄷ, ㄹ

3. 자료 (가), (나)에 대한 설명으로 옳지 않은 것은? [3점]

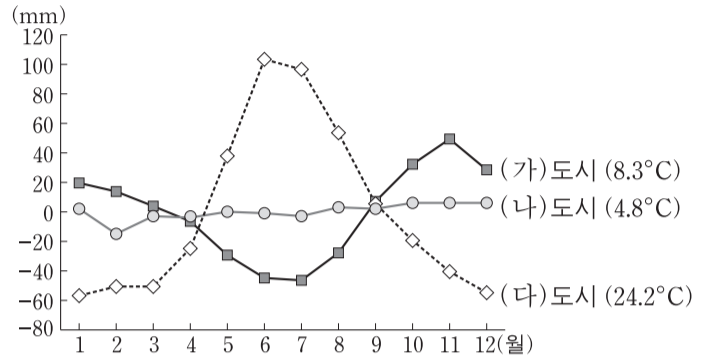
(가) (나)



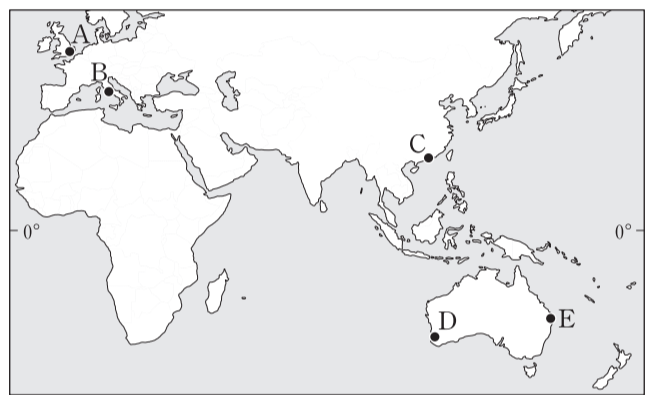
- ① (가) - 주요 원인 중 하나로 온실가스의 증가를 들 수 있다.
- ② (가) - 문제 해결을 위해 국제 사회는 바젤 협약을 체결하였다.
- ③ (나) - ○○해는 평균 수심이 얕아졌다.
- ④ (나) - 지나친 관개 농업이 주요 원인이다.
- ⑤ (나) - ○○해 주변 지역에서는 토양 염류화가 진행되었다.

4. 그래프의 (가)~(다) 도시를 지도의 A~E에서 고른 것은?

<월 강수 편차와 1월 평균 기온>



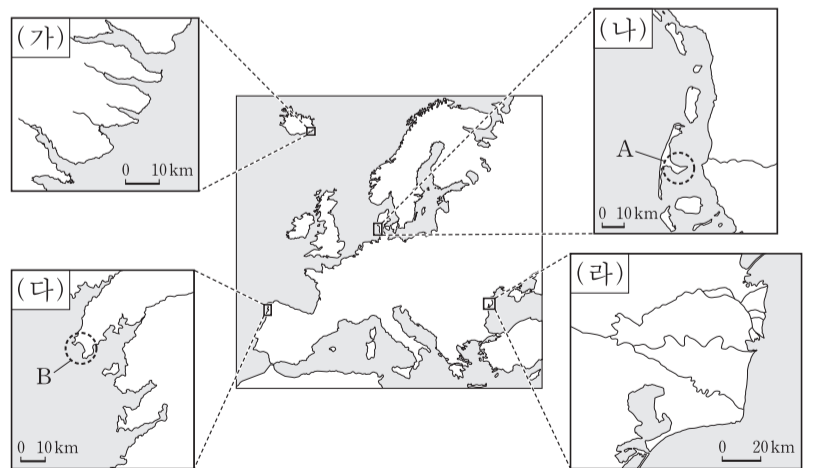
* 월 강수 편차=월 강수량-(연 강수량/12)
** 괄호 안의 기온은 해당 도시의 1월 평균 기온임.



(가) (나) (다) (가) (나) (다)

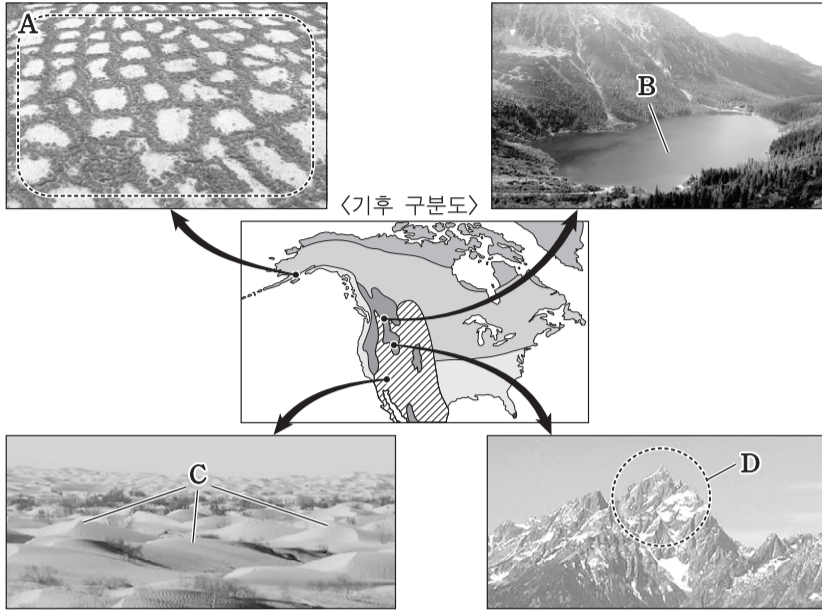
- ① A C D ② A C E
- ③ B A C ④ B A D
- ⑤ B E C

5. 지도에 표시된 (가)~(라) 해안에 대한 설명으로 옳지 않은 것은? [3점]



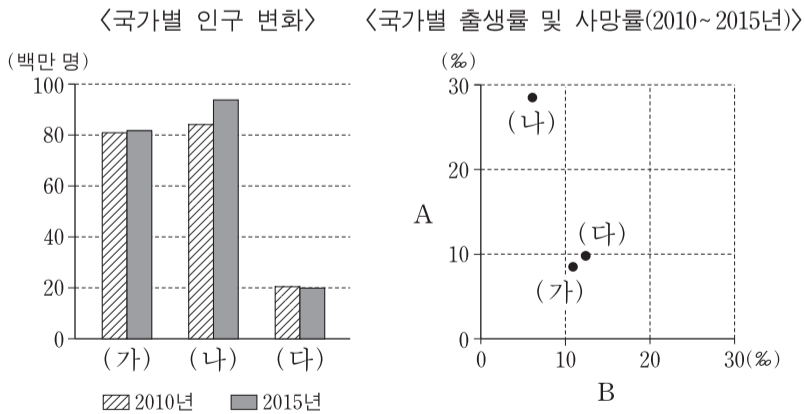
- ① A는 B에 비해 파랑의 침식 작용이 우세하다.
- ② (가)에서는 빙하에 의한 침식곡이 나타난다.
- ③ (가), (다)는 후빙기 해수면 상승에 따른 육지의 침수로 형성되었다.
- ④ (나), (라)에서는 사빈과 사주가 나타난다.
- ⑤ (라)는 (가)에 비해 하천에 의한 퇴적 작용이 활발하다.

6. 다음 자료의 A~D 지형에 대한 설명으로 옳은 것은? [3점]



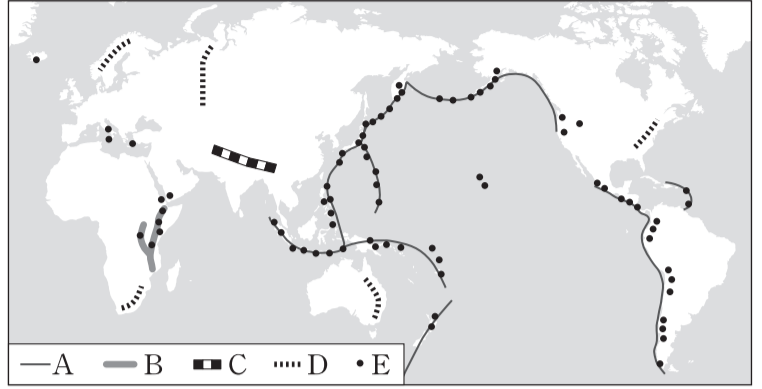
- ① A는 빙하 밑을 흐르는 용빙수의 퇴적 작용으로 형성된 언덕이다.
- ② B는 자유 곡류 하천의 유로 변경으로 형성된 호수이다.
- ③ C는 바람에 날린 모래에 의한 침식으로 형성된 매끄러운 면을 가진 암석이다.
- ④ D는 연중 월평균 기온이 15°C 내외인 상춘 기후 지역에서 잘 발달한다.
- ⑤ A~D는 화학적 풍화보다 물리적 풍화가 활발한 지역에서 잘 발달한다.

7. 그래프는 지도에 표시된 3개 국가의 인구 특성을 나타낸 것이다. 이에 대한 설명으로 옳은 것은? (단, (가)~(다)는 지도에 표시된 국가 중 하나임.) [3점]



- ① A는 사망률, B는 출생률이다.
- ② (다)는 아프리카에 위치한다.
- ③ 2010~2015년 (가)는 출생자 수가 사망자 수보다 많다.
- ④ 2010~2015년의 자연적 인구 증가율은 (나)가 가장 높다.
- ⑤ 2010~2015년의 전체 인구 증가율은 (다)가 가장 높다.

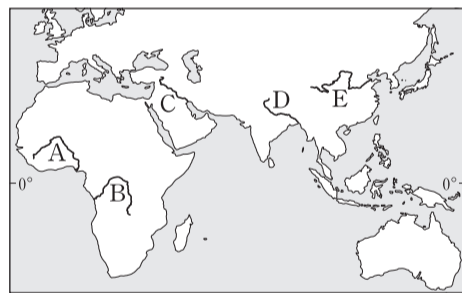
8. 지도에 표시된 A~E에 대한 설명으로 옳은 것은? [3점]



- ① A는 세계적인 철광석 매장 지역이다.
- ② B는 두 판의 충돌로 형성된 조산대이다.
- ③ C는 고생대에 조산 운동을 받은 습곡 산지이다.
- ④ D 지역은 지각이 불안정하여 지진과 화산 활동이 활발하다.
- ⑤ E 지역은 온천 관광과 지열 발전에 유리한 자연적 조건을 갖추고 있다.

9. (가), (나)에 해당하는 하천을 지도의 A~E에서 고른 것은?

(가) 이 하천은 유역 분지의 대부분이 열대 기후 지역으로 강수량이 많고 유역 면적이 넓어서, 나일강보다 하천 길이는 짧지만 유량은 훨씬 많다.
 (나) 이 하천의 주변은 세계 4대 문명의 발상지에 해당하며, 하천의 이름은 ○○고원으로부터 공급된 다량의 토사로 인해 나타나는 물의 색에서 유래하였다.



- | | (가) | (나) |
|---|-----|-----|
| ① | A | C |
| ② | A | E |
| ③ | B | C |
| ④ | B | D |
| ⑤ | B | E |

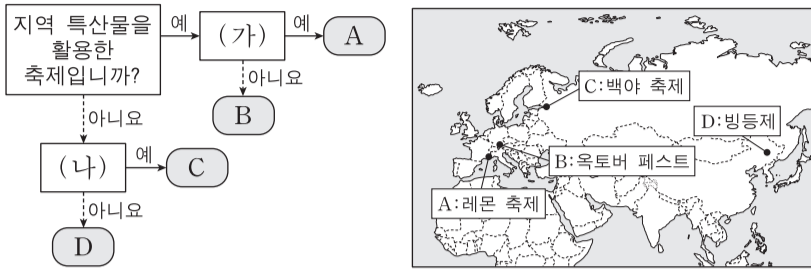
10. 다음 자료에 제시된 (가)~(마) 대륙에 대한 설명으로 옳은 것은? (단, 아메리카는 앵글로아메리카와 라틴 아메리카로 구분함.)

〈대륙별 총인구와 도시화율의 변화〉

대륙	총인구(백만 명)		도시화율(%)	
	1970년	2015년	1970년	2015년
(가)	284	695	22.6	40.4
(나)	1,624	2,272	23.7	48.2
(다)	243	196	63.0	73.6
(라)	124	127	57.1	79.8
(마)	61	66	73.8	81.6
오세아니아	6	12	71.3	70.8

- ① (라)에는 최상위 계층에 해당하는 세계 도시가 있다.
- ② (마)는 (다)보다 산업화의 시작 시기가 이른다.
- ③ 1970년 총인구는 (다)가 (라)보다 많다.
- ④ 2015년 도시 인구가 가장 많은 대륙은 (마)이다.
- ⑤ 1970~2015년의 총인구 증가율은 (나)가 (가)보다 높다.

11. 그림은 지도의 A~D 축제를 구분한 것이다. (가), (나)에 들어갈 옳은 질문을 <보기>에서 고른 것은? [3점]

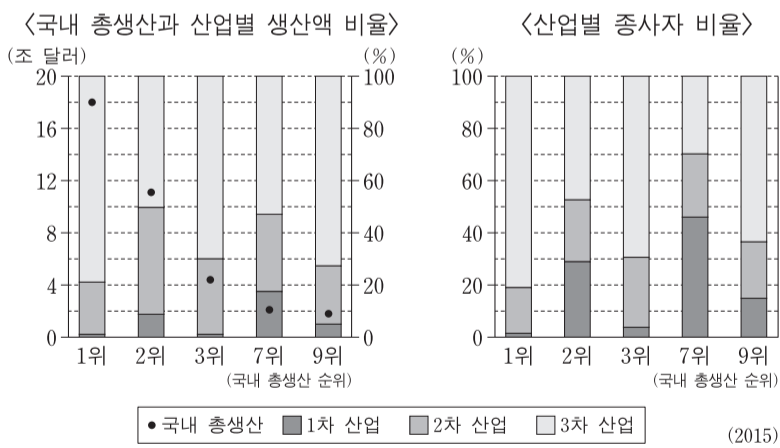


<보기>

- ㄱ. 지역의 주요 종교와 관련된 축제입니까?
- ㄴ. 겨울철 눈과 얼음을 활용한 축제입니까?
- ㄷ. 수목 농업이 활발한 지역에서 개최되는 축제입니까?
- ㄹ. 여름철 낮이 길게 지속되는 자연 환경을 활용한 축제입니까?

	(가)	(나)	(가)	(나)
①	ㄱ	ㄴ	ㄱ	ㄹ
②	ㄷ	ㄴ	ㄷ	ㄹ
③	ㄴ	ㄷ	ㄴ	ㄹ
④	ㄷ	ㄹ	ㄷ	ㄹ
⑤	ㄹ	ㄷ	ㄹ	ㄷ

12. 그래프는 5개국의 산업 구조를 국내 총생산 순위에 따라 나타낸 것이다. 이에 대한 옳은 설명만을 <보기>에서 있는 대로 고른 것은? (단, 5개국은 미국, 브라질, 인도, 일본, 중국임.) [3점]



<보기>

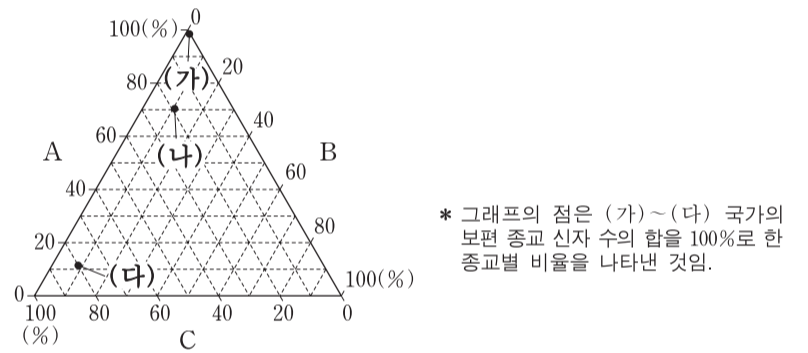
- ㄱ. 2차 산업 생산액은 미국이 가장 많다.
- ㄴ. 5개국 모두 산업별 생산액 비율은 3차 산업이 가장 높다.
- ㄷ. 브라질은 2차 산업 종사자 수가 1차 산업 종사자 수보다 많다.
- ㄹ. 인도는 2차 산업 종사자 1인당 생산액이 3차 산업 종사자 1인당 생산액보다 많다.

①	ㄱ, ㄷ	②	ㄴ, ㄷ	③	ㄴ, ㄹ
④	ㄱ, ㄷ, ㄹ	⑤	ㄴ, ㄷ, ㄹ		

13. 다음 자료는 여행 중인 두 학생이 주고받은 전자 우편의 내용이다. 이에 대한 설명으로 옳은 것은?

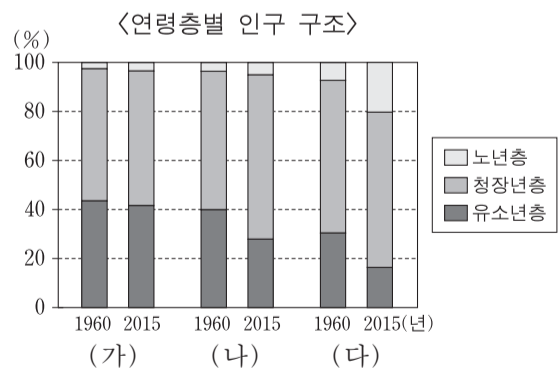
- ① (가)는 에스파냐어를, (나)는 프랑스어를 공용어로 사용하고 있다.
- ② 국가 내에서 ㉠ 인구가 차지하는 비율은 (가)가 페루보다 높다.
- ③ ㉠과 ㉡은 동일한 종교이다.
- ④ ㉡은 (나)가 위치한 대륙에서 기원하였다.
- ⑤ ㉡은 ㉠보다 고온 다습한 지역에서 주로 재배된다.

14. 그래프는 (가)~(다) 국가의 보편 종교 A~C 신자 수 비율을 나타낸 것이다. 이에 대한 설명으로 옳은 것은? (단, (가)~(다)는 말레이시아, 스리랑카, 파키스탄 중 하나임.) [3점]



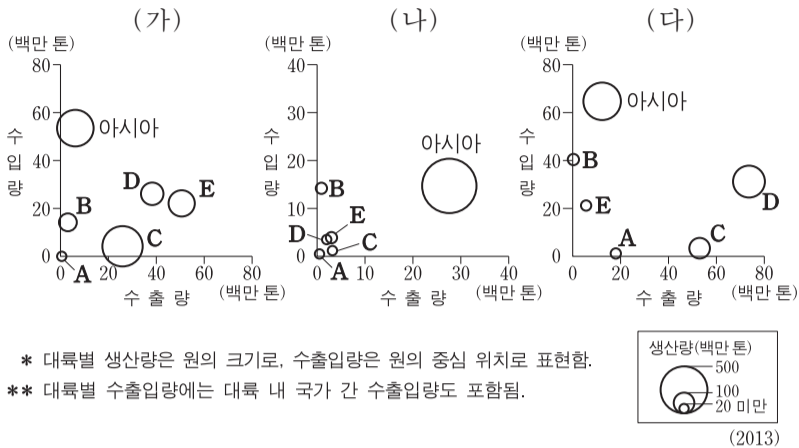
- ① (나)는 파키스탄에 해당한다.
- ② B의 발상지 국가는 (가)와 국경선이 맞닿아 있다.
- ③ C의 신자 수가 가장 많은 대륙은 아시아이다.
- ④ B는 C보다 발생 시기가 이르다.
- ⑤ 전 세계 신자 수는 C가 A보다 많다.

15. 그래프의 (가)~(다) 국가에 대한 설명으로 옳은 것은? (단, (가)~(다)는 에티오피아, 인도네시아, 핀란드 중 하나임.)



- ① (가)는 아시아, (나)는 아프리카에 위치한다.
- ② 1960년 중위 연령은 (가)가 가장 높을 것이다.
- ③ 2015년 (다)에서는 피라미드형 인구 구조가 나타난다.
- ④ 1960년 대비 2015년 (다)의 노년 부양비와 유소년 부양비는 모두 증가하였다.
- ⑤ 1960~2015년의 노령화 지수 증가폭은 (나)가 (가)보다 크다.

16. 그래프는 세계 3대 식량 작물 (가)~(다)의 대륙별 생산량과 수출입량을 나타낸 것이다. 이에 대한 설명으로 옳은 것은? (단, 아메리카는 앵글로아메리카와 라틴 아메리카로 구분함.)



- ① B는 아프리카, C는 앵글로아메리카에 해당한다.
 - ② (가)의 최대 생산국은 아시아에 위치한다.
 - ③ (나)는 (다)보다 국제적 이동량이 많다.
 - ④ (다)는 (가)보다 가축 사료용으로 사용되는 비중이 높다.
 - ⑤ 라틴 아메리카는 (다)의 생산량이 (가)보다 많다.
17. 다음은 '경제 활동의 세계화' 단원의 수업 장면이다. 교사의 질문에 옳은 대답을 한 학생을 고른 것은?

자료는 A 기업의 휴대 전화 제조 공정입니다. 이를 통해서 알 수 있는 내용을 발표해 볼까요?

<제조 공정>

- 개발 및 디자인 - 미국
- 부품 공급 - 미국, 유럽, 아시아
- 조립 - 중국, 브라질

오디오-미국, 프로세서-미국, 컨트롤러-미국

메모리-한국, 일본, 디스플레이-한국, 일본, 카메라-일본, 반도체 칩-한국, 배터리-한국, 지문 인식-타이완, 유도 코일-일본

가속도계-독일, NFC-네덜란드, 자이로스코프-프랑스

갑, 을, 병, 정

다국적 기업의 생산 활동을 나타내고 있습니다.

공간적 분업화를 통해 제품을 생산하고 있습니다.

적한지 지향형 공업의 사례를 나타내고 있습니다.

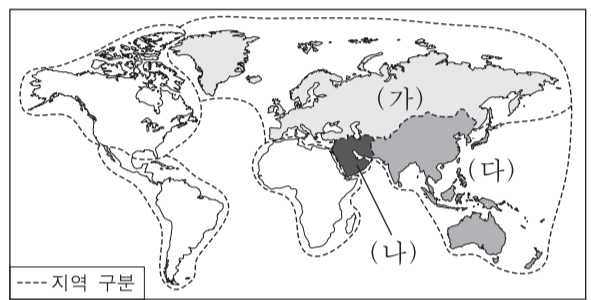
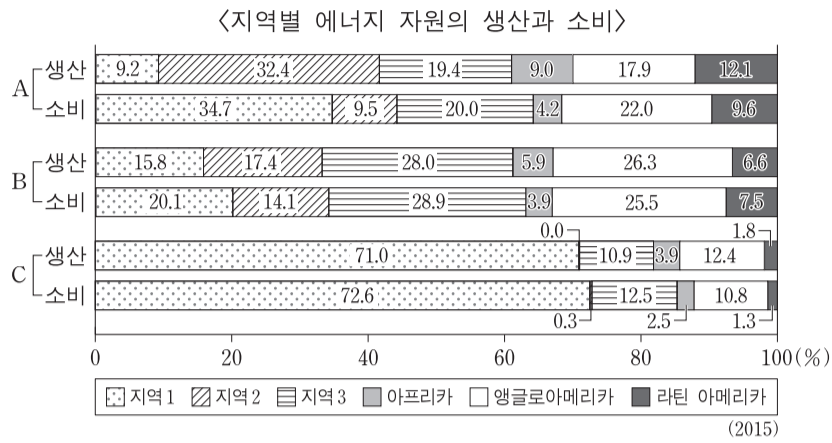
전 공정에서 저렴한 인건비 확보가 중요한 노동 집약적 산업입니다.

- ① 갑, 을 ② 갑, 병 ③ 을, 병 ④ 을, 정 ⑤ 병, 정
18. 다음 글의 ㉠~㉤에 대한 설명으로 옳지 않은 것은? [3점]

적도 부근 지역은 태양 복사 에너지의 유입량이 많아, ㉠ 지표면의 가열에 의한 상승 기류가 활발한 곳이다. 상승한 대기는 남·북위 25°~30° 부근에서 하강 기류가 되어 ㉡ 아열대 고압대를 형성한다. 그리고 하강한 대기는 다시 ㉢ 적도 쪽으로 이동하여 열대 수렴대를 형성한다. 한편, 기울어진 지구의 자전축으로 인해, ㉣ 태양 복사 에너지가 지표에 수직으로 전달되는 지점은 계절에 따라 이동한다. 따라서 열대 수렴대가 남북으로 이동하게 되어 전기와 우기가 반복되는 ㉤ 사바나 기후 지역이 나타난다.

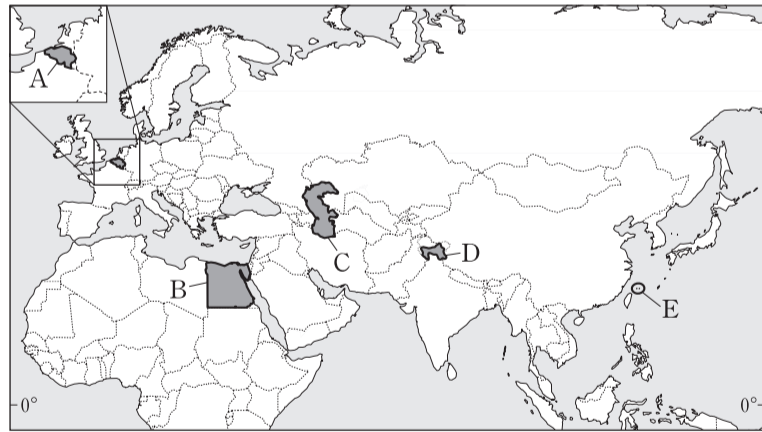
- ① ㉠에 의해 대류성 강수가 발생한다.
- ② ㉡은 지중해성 기후 지역의 여름 기후에 영향을 준다.
- ③ ㉢의 과정에서 발생하는 바람은 무역풍이다.
- ④ ㉣은 북회귀선과 남회귀선 사이에 위치한다.
- ⑤ 남반구의 ㉤은 7월에 대부분 우기이다.

19. 그래프는 지도에 표시된 6개 지역의 에너지 자원 생산량 비중과 소비량 비중을 나타낸 것이다. 이에 대한 설명으로 옳은 것은? (단, A~C는 석유, 석탄, 천연가스 중 하나임.) [3점]



- ① A는 천연가스, C는 석탄이다.
- ② B는 A보다 상용화된 시기가 이른다.
- ③ (다)에서는 A의 생산량이 소비량보다 많다.
- ④ (가)는 (나)보다 B의 생산량이 많다.
- ⑤ 전 세계 에너지 자원의 소비량은 A>B>C 순이다.

20. 지도는 갈등 및 분쟁 지역을 나타낸 것이다. A~E 지역에 대한 설명으로 옳지 않은 것은?



- ① A - 서로 다른 언어를 사용하는 지역 간에 갈등이 있다.
- ② B - 수자원을 둘러싸고 하천 상류에 위치한 국가와 갈등이 있다.
- ③ C - 갈등 당사국에는 러시아가 포함되어 있다.
- ④ D - 이슬람교와 힌두교 간의 갈등이 있다.
- ⑤ E - 영유권 문제로 중국과 필리핀 간의 갈등이 있다.

* 확인 사항
 ○ 답안지의 해당란에 필요한 내용을 정확히 기입(표기)했는지 확인 하시오.