

제 4 교시

사회탐구 영역 (지리)

1. A, B 섬에 대한 옳은 설명을 <보기>에서 고른 것은? [3점]

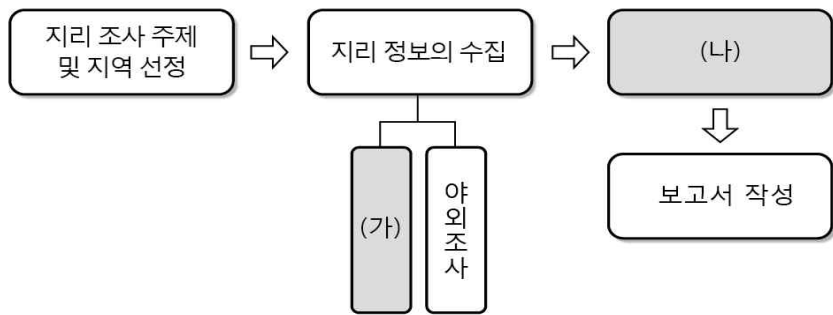


<보 기>

- ㄱ. A는 행정 구역상 경상북도에 속한다.
- ㄴ. B는 우리나라에서 해가 가장 먼저 뜨는 곳이다.
- ㄷ. A와 B의 영해 설정 기준은 직선 기선을 적용한다.
- ㄹ. A부터 B까지의 수직 상공은 우리나라의 영공이다.

- ① ㄱ, ㄴ ② ㄱ, ㄷ ③ ㄴ, ㄷ ④ ㄴ, ㄹ ⑤ ㄷ, ㄹ

2. 지리 조사 중 (가), (나) 단계에서 수행하는 활동을 <보기>에서 고른 것은?

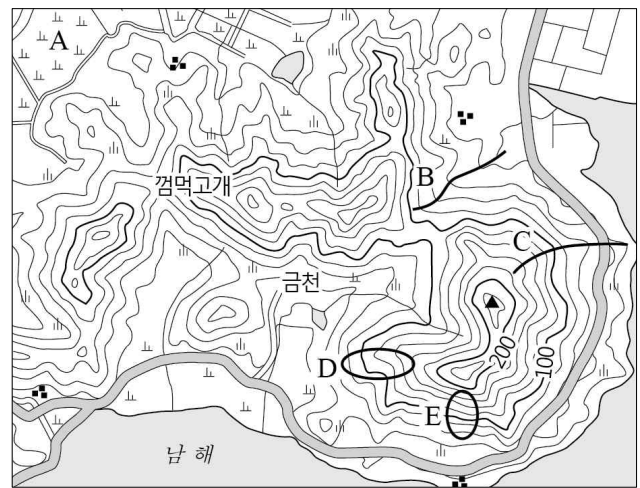


<보 기>

- ㄱ. 교통 발달에 따른 중심지 기능의 변화에 대한 가설을 설정한다.
- ㄴ. 지형도에서 젓갈 시장, 강경역 등의 위치를 찾아 조사 경로를 결정한다.
- ㄷ. 수집된 자료를 정리하여 젓갈 시장을 이용하는 소비자의 분포도를 작성한다.
- ㄹ. 읍사무소에서 직원을 만나 철도 교통이 강경 포구의 성쇠에 미친 영향에 대해 질문한다.

- | | | | | | |
|---|-----|-----|---|-----|-----|
| | (가) | (나) | | (가) | (나) |
| ① | ㄱ | ㄴ | ② | ㄱ | ㄷ |
| ③ | ㄴ | ㄷ | ④ | ㄴ | ㄹ |
| ⑤ | ㄷ | ㄹ | | | |

3. 지도에 대한 분석으로 옳은 것은? [3점]

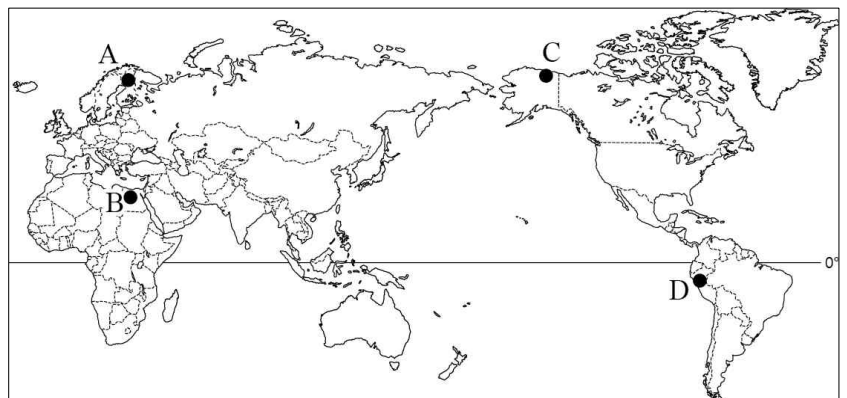


- ① 지도의 축척은 1:25,000이다.
- ② A에서는 발농사가 이루어진다.
- ③ B는 계곡, C는 능선에 해당한다.
- ④ D 지역이 E 지역보다 경사가 급하다.
- ⑤ 금천은 검덕고개의 북서쪽에 위치해 있다.

4. (가), (나)의 문화 경관이 나타나는 지역을 지도의 A~D에서 고른 것은?

(가) 겨울이 몹시 길고 추운 이 지역은 일찍부터 '사우나'라는 증기 목욕으로 추위를 이겨냈다. 소나무 숲과 가문비 나무 숲으로 덮여 있는 호숫가의 사우나탕에서 사우나를 하고 호수에서 수영을 즐긴다.

(나) 연중 봄철과 같은 기후가 나타나 일찍부터 고대 문명이 발달한 지역이지만 밤이면 기온이 영하까지 내려가 체온을 유지하기 위해 양이나 라마의 털로 만든 옷을 입는다. 남자 옷은 '판초', 여자 옷은 '리클라'라고 한다.



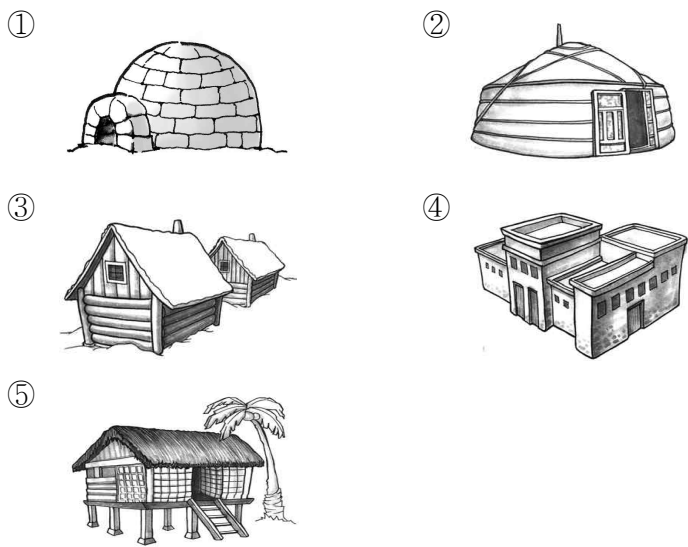
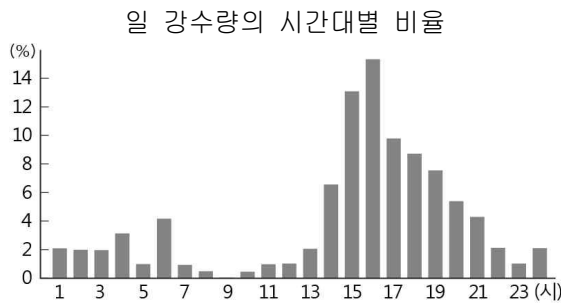
- | | | | | | |
|---|-----|-----|---|-----|-----|
| | (가) | (나) | | (가) | (나) |
| ① | A | B | ② | A | D |
| ③ | B | C | ④ | B | D |
| ⑤ | C | D | | | |

5. (가), (나) 지도에 대한 설명으로 옳은 것은?

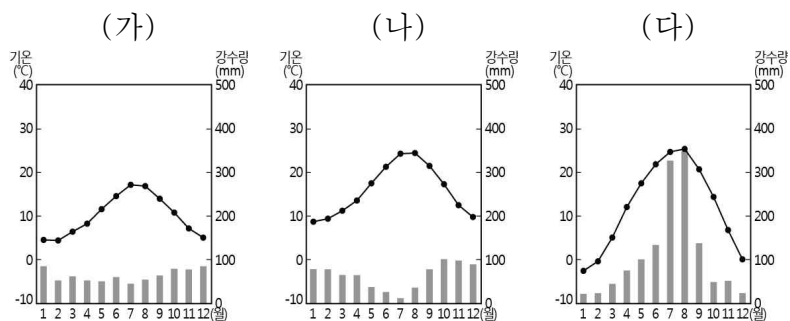


- ① (가)는 실학의 영향을 받아 제작되었다.
- ② (가)는 실제 측량 자료를 바탕으로 제작되었다.
- ③ (나)는 통치 자료를 얻기 위해 국가 주도로 만들어졌다.
- ④ (나)는 목판으로 제작되어 필요한 만큼 만들어 낼 수 있다.
- ⑤ (가)는 조선시대 후기, (나)는 조선시대 전기에 제작되었다.

6. 자료와 같은 강수 패턴이 연중 나타나는 지역에서 주로 볼 수 있는 전통 가옥으로 옳은 것은? [3점]

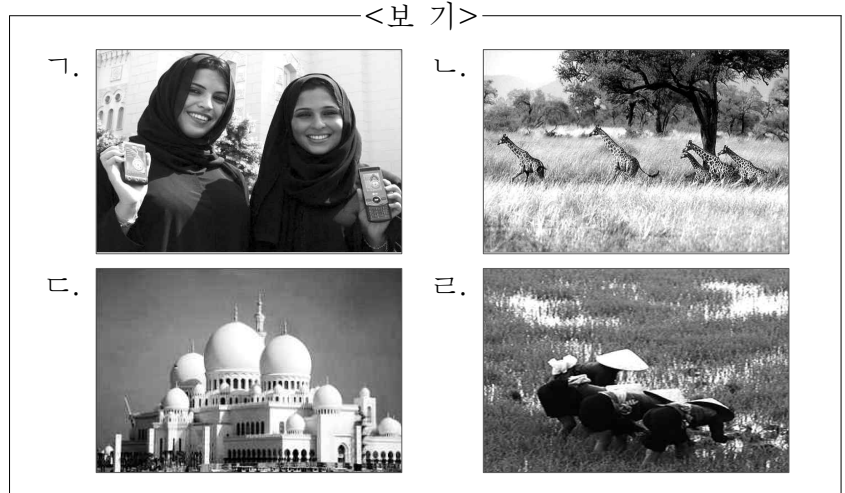
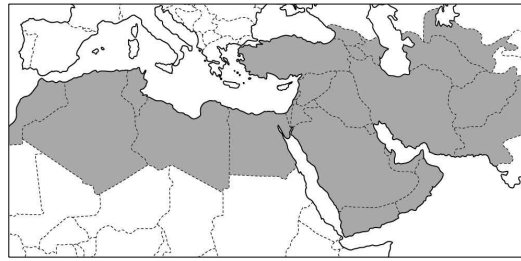


7. (가)~(다)와 같은 기후 그래프가 나타나는 지역의 기후 특색으로 옳은 것은? [3점]



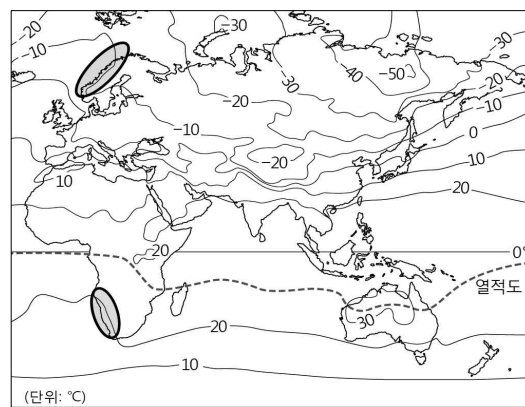
- ① (가)는 대륙 동안의 기후 특성이 나타난다.
- ② (나)는 아열대 고압대의 영향을 받는다.
- ③ (가)는 (나)보다 강수량의 계절차가 크다.
- ④ (가)는 (다)보다 기온의 연교차가 크다.
- ⑤ (나)는 계절풍, (다)는 편서풍의 영향을 주로 받는다.

8. 지도의 표시된 지역에서 흔히 볼 수 있는 경관을 <보기>에서 고른 것은?



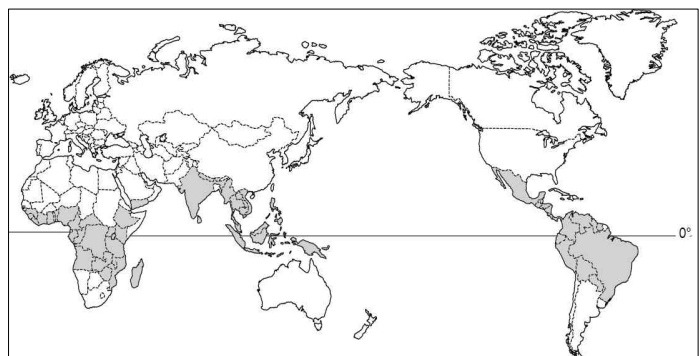
- ① 가, 나 ② 가, 다 ③ 나, 다 ④ 나, 리 ⑤ 다, 리

9. 지도에 표시된 지역의 등온선이 해안을 따라 분포하는데 영향을 끼친 공통적인 기후 요인으로 옳은 것은? [3점]



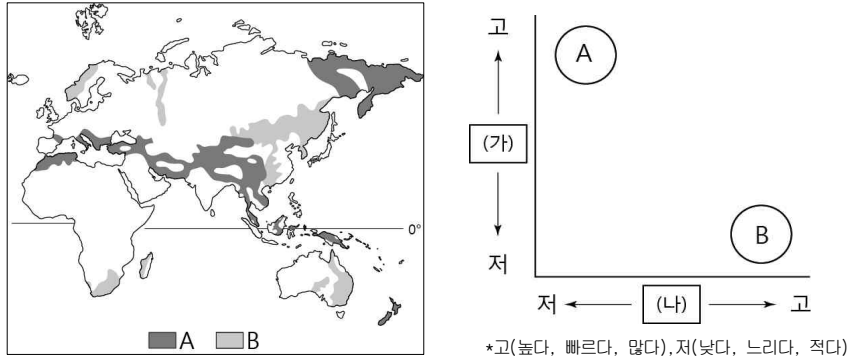
- ① 위도 ② 지형 ③ 해류 ④ 수륙분포 ⑤ 해발고도

10. 지도의 표시된 국가를 여행하면서 공통적으로 체험할 수 있는 내용으로 옳은 것은?



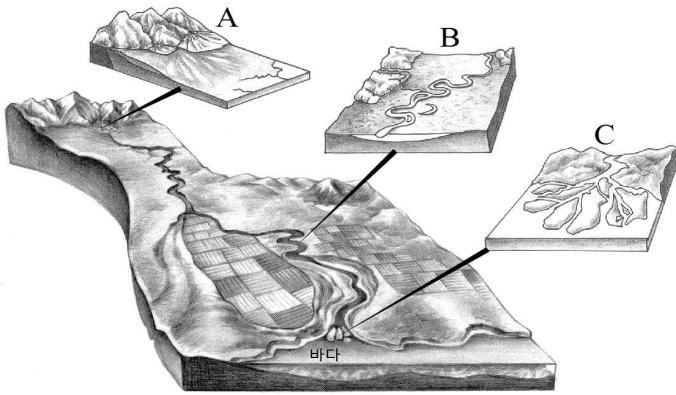
- ① 대규모의 밀밭을 배경으로 사진을 찍었다.
- ② 라마와 알파카 사육장에서 기념품을 구입했다.
- ③ 포도 농장에서 직접 만든 와인을 시음해보았다.
- ④ 커피 농장에서 직접 수확한 커피를 시음해보았다.
- ⑤ 순록의 먹이를 찾아 이동하는 유목민들을 만났다.

11. 지도에 표시된 A, B 산지 지형의 상대적 특징을 비교할 때 그래프의 (가), (나) 항목으로 옳은 것은? [3점]



- | | |
|------------|----------|
| (가) | (나) |
| ① 해발 고도 | 지진 발생 빈도 |
| ② 형성 시기 | 석유 매장량 |
| ③ 석유 매장량 | 해발 고도 |
| ④ 석탄 매장량 | 형성 시기 |
| ⑤ 지진 발생 빈도 | 석탄 매장량 |

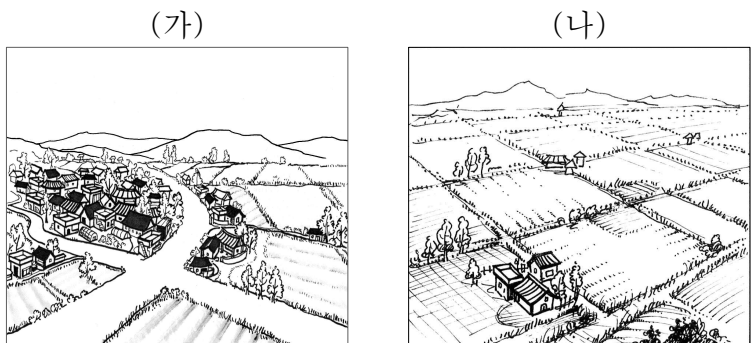
12. A~C 지형에 대한 옳은 설명을 <보기>에서 고른 것은?



<보 기>
 ㄱ. A에는 피수 조건을 고려하여 가옥이 입지한다.
 ㄴ. B에서는 자연 제방과 배후 습지를 볼 수 있다.
 ㄷ. C는 조차가 큰 해안의 하구에서 잘 발달한다.
 ㄹ. A~C 지형은 하천의 퇴적 작용으로 형성되었다.

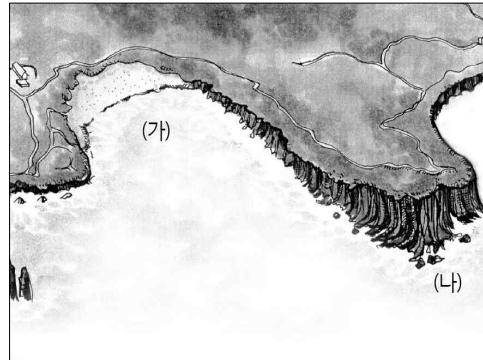
- ① ㄱ, ㄴ ② ㄱ, ㄷ ③ ㄴ, ㄷ ④ ㄴ, ㄹ ⑤ ㄷ, ㄹ

13. (가), (나)와 같은 촌락 유형의 특징을 비교한 내용으로 옳지 않은 것은? [3점]



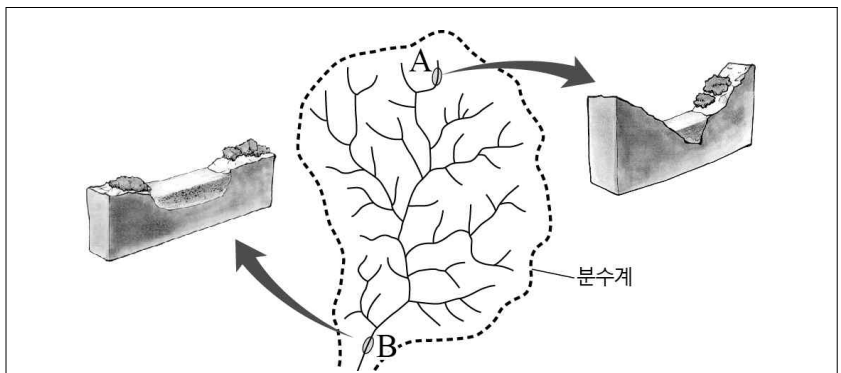
- ① (가)는 (나)보다 가구당 경지 면적이 좁다.
 ② (가)는 (나)보다 주민들 간의 결속력이 강하다.
 ③ (가)는 (나)보다 가옥과 경지의 결합도가 낮다.
 ④ (가)는 (나)보다 공동체 생활을 위한 시설물이 많다.
 ⑤ (가)는 신개척지, (나)는 동족촌에서 볼 수 있는 형태이다.

14. 그림의 (가), (나)와 같은 형태의 해안에서 볼 수 있는 지형을 <보기>에서 고른 것은?



- | | | | |
|--------|------|--------|------|
| (가) | (나) | (가) | (나) |
| ① ㄱ, ㄴ | ㄷ, ㄹ | ② ㄱ, ㄷ | ㄴ, ㄹ |
| ③ ㄱ, ㄹ | ㄴ, ㄷ | ④ ㄴ, ㄹ | ㄱ, ㄷ |
| ⑤ ㄷ, ㄹ | ㄱ, ㄴ | | |

15. 자료는 하천 수계와 A, B 지점의 단면도를 나타낸 것이다. 각 지점의 특색을 비교한 질문에 모두 옳은 답을 한 학생을 고른 것은? [3점]



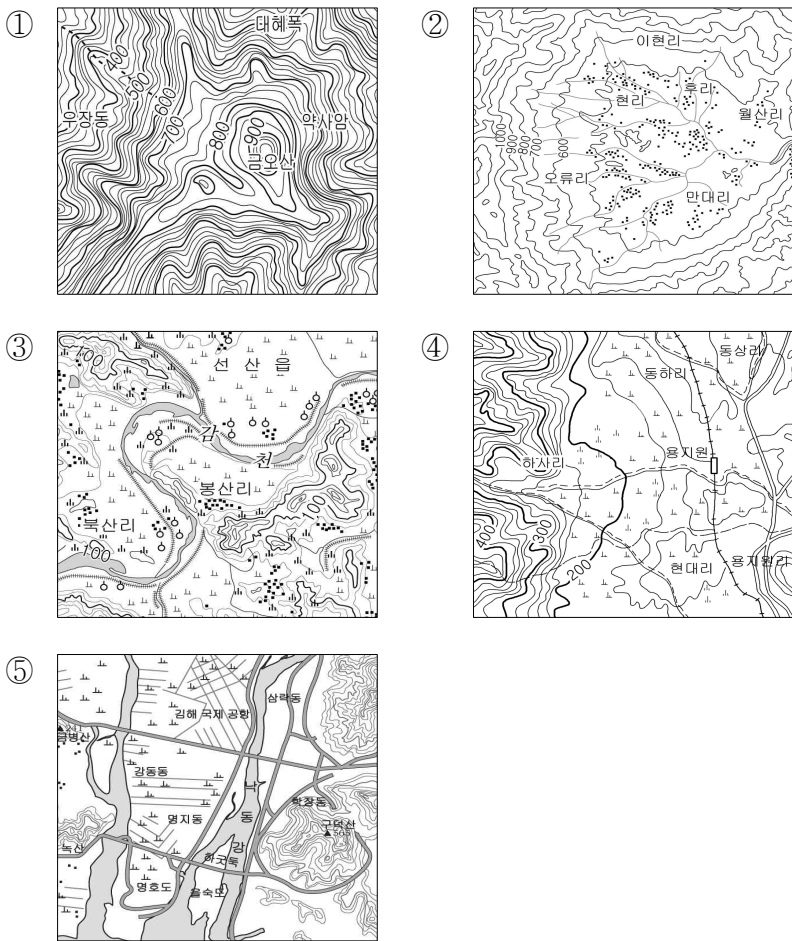
- 질문 1: 위치가 보다 상류인 지점은?
 질문 2: 바닥의 평균 경사도가 더 큰 지점은?
 질문 3: 퇴적물 입자의 평균 크기가 더 큰 지점은?

학생	갑	을	병	정	무
질문 1	A	A	A	B	B
질문 2	A	A	B	A	B
질문 3	A	B	B	A	A

- ① 갑 ② 을 ③ 병 ④ 정 ⑤ 무

16. 밑줄 친 지형이 나타나는 지형도로 옳은 것은? [3점]

주변보다 고도가 높은 지역을 산이라 하며, 산지는 산들이 밀집되어 있는 지대를 말한다. 산지 중에서 높낮이의 변화가 적은 지역이 고원이다. 고원은 오랜 기간 침식 또는 퇴적되어 형성된 평탄면이 용기에 의하여 고도가 높아져 형성된 지형을 말한다. 이 지형은 여름철 기온이 낮아 우리나라에서는 교통의 발달에 따라 고랭지 채소를 재배하거나 목장으로 이용되기도 한다.



17. 다음은 수업의 한 장면이다. 교사의 질문에 대한 학생의 대답으로 옳지 않은 것은?

학생: 선생님, 우리 동네도 농촌이지만 시골 할머니 댁과 많이 다른 것 같아요. 왜 그럴까요?
 교사: 그렇습니다. 1970년대까지는 쌀, 보리 등 주곡 작물 중심의 농업을 했어요. 그러나 시내와 연결되는 교통로가 생기고 주변에 아파트 단지가 건설됨에 따라 토지 이용이 바뀌고 농업 형태도 달라졌어요. 그렇다면 구체적으로 어떤 점이 달라졌는지 발표해 볼까요?
 학생: _____

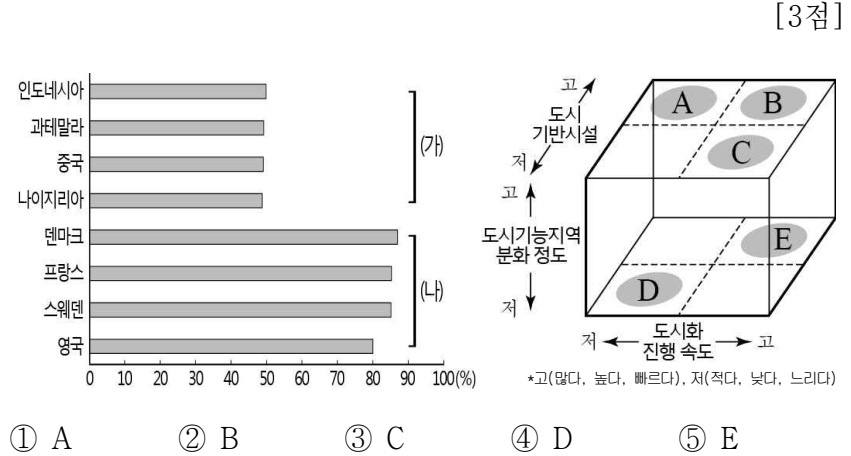
- ① 시설 재배 면적이 증가했어요.
- ② 토지 이용의 집약도가 높아졌어요.
- ③ 대도시로의 통근자 수가 증가했어요.
- ④ 통폐합된 초등학교의 수가 많아졌어요.
- ⑤ 외부 지역에서 전입해 온 인구가 많아요.

18. 그래프는 ○○시 (가), (나) 구(區)의 인구 특성을 나타낸 것이다. (가)와 비교한 (나)의 상대적 특색으로 옳은 것은?



- ① 접근성이 낮다.
- ② 녹지 공간의 비중이 높다.
- ③ 건물의 평균 높이가 낮다.
- ④ 상업 지역의 평균 지가가 높다.
- ⑤ 거주자의 평균 통근 거리가 멀다.

19. 그래프는 국가별 도시화율을 나타낸 것이다. (가)국가군과 비교한 (나)국가군의 특징을 그림의 A~E에서 고른 것은? [3점]



- ① A
- ② B
- ③ C
- ④ D
- ⑤ E

20. 자료와 같은 현상의 원인이 지속될 때 우리나라에서 나타날 수 있는 변화로 옳지 않은 것은?

제주 바다는 우리나라 최남단에 위치한 어족 자원의 보고이다. 하지만 최근 40년간 수온이 1.5℃ 상승하면서 나비고기, 흰동가리, 파랑돔 등 태평양 바다에서나 볼 수 있었던 아열대성 어류가 계속 증가하여 40%나 되는 반면 토종 어류는 계속 줄어들고 있는 상황이다.

- ① 열대야 발생 일수가 증가할 것이다.
- ② 첫 단풍 드는 시기가 빨라질 것이다.
- ③ 침엽수림의 분포 지역이 축소될 것이다.
- ④ 농작물을 재배할 수 있는 기간이 길어질 것이다.
- ⑤ 고랭지 농업 가능 지역의 해발고도가 높아질 것이다.

* 확인 사항
 ○ 답안지의 해당란에 필요한 내용을 정확히 기입(표기)했는지 확인하십시오.