

탐구 영역(사회-지리)

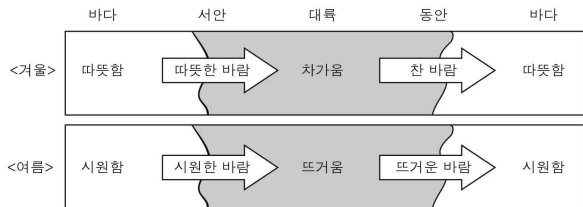
5. 다음 글의 A에 들어갈 내용으로 가장 적절한 것은?

안데스 산맥에 위치한 에콰도르의 칩보라스 산은 해발 고도가 6,310m에 이른다. 발타샤르는 이 산의 정상 부근으로 일하러 가는 데, 그의 생업은 바로 이곳에서 **A**이다. 그가 채취한 것은 산 아래의 저지대에서 요긴하게 쓰인다.

[안데스 산지 식생의 수직적 분포]

- ① 얼음을 캐내는 일 ② 잣소를 키우는 일
- ③ 커피 열매를 따는 일 ④ 열대림을 벌목하는 일
- ⑤ 옥수수를 재배하는 일

6. 그림을 보고 같은 위도의 대륙 서안과 비교한 대륙 동안의 상대적 기후 특징을 <보기>에서 고른 것은? (단, 그림은 중위도에서 나타나는 현상을 표현한 것임.) [3점]

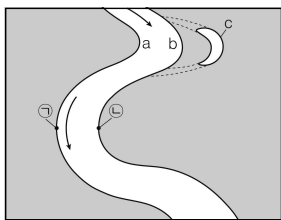


<보 기>

ㄱ. 기온의 연교차가 크다.
 ㄴ. 일 년 내내 습도가 높다.
 ㄷ. 여름철 평균 기온이 높다.
 ㄹ. 바다의 영향을 크게 받는다.

- ① ㄱ, ㄴ ② ㄱ, ㄷ ③ ㄴ, ㄷ ④ ㄴ, ㄹ ⑤ ㄷ, ㄹ

7. 그림은 하천의 일부를 나타낸 것이다. 이에 대한 옳은 설명을 <보기>에서 고른 것은? [3점]



<보 기>

ㄱ. a 지점이 b 지점보다 평균 유속이 빠르다.
 ㄴ. c는 유로 변경 과정에서 형성되었을 것이다.
 ㄷ. ㉠은 ㉡보다 침식 작용이 활발하다.
 ㄹ. ㉠-㉡의 하천 바닥 단면은 로 나타난다.

- ① ㄱ, ㄴ ② ㄱ, ㄷ ③ ㄴ, ㄷ ④ ㄴ, ㄹ ⑤ ㄷ, ㄹ

8. 자료는 어느 방송사에서 제작하고자 하는 다큐멘터리의 촬영 계획이다. (가)~(마)에 들어갈 내용으로 옳지 않은 것은?

- 주제 : 자연환경과 그에 적응한 주민들의 생활 모습
- 촬영 장소 : 아마존 강 유역의 열대 우림 지역
- 출발 전 준비 사항 : (가)
- 의복 등 준비 사항 : (나)
- 자연 경관 촬영 : (다)
- 인문 경관 촬영 : (라)
- 농업 특성에 관한 촬영 : (마)

- ① (가) - 황열병 등 풍토병 예방 집중
- ② (나) - 통풍이 잘되고 땀이 잘 마르는 옷
- ③ (다) - 초원에서 먹잇감을 찾고 있는 사자
- ④ (라) - 지면에서 떨어진, 나무와 풀로 만든 가옥
- ⑤ (마) - 삼림을 태워 경작지를 만들고 있는 장면

9. 다음 글의 밑줄 친 의문에 대한 대답으로 가장 적절한 것은?

사방을 둘러봐도 아무것도 없는 황량한 사막. 그런데 이곳에 마을이 있다. 그것은 멀리 있는 높은 산지의 눈 녹은 물을 이용할 수 있기 때문이다. 이곳 주민들은 땅굴을 파고 수로를 만들어 그 물을 마을로 보낸다. 그런데 왜 수로를 땅 위가 아니라 땅 속에 만들었을까?

- ① 겨울에 물이 얼기 때문이다.
- ② 연중 고온 다습하기 때문이다.
- ③ 여름이 짧고 겨울이 길기 때문이다.
- ④ 연교차가 일교차보다 크기 때문이다.
- ⑤ 증발량이 많아 물 손실이 크기 때문이다.

10. 표의 (가)~(다)에 해당하는 지도를 그릴 때, 제작 방법으로 가장 적절한 것을 <보기>에서 고른 것은? [3점]

조사 항목	통계 지도
젓소의 분포	(가)
지역별 인구 증감률	(나)
도시 간 시외버스 통행량	(다)

<보 기>

ㄱ. 일정 크기의 점으로 표현한다.
 ㄴ. 선의 굵기와 방향으로 표현한다.
 ㄷ. 몇 개의 단계로 구분하여 표현한다.

- | | | | | | |
|-----|-----|-----|-----|-----|-----|
| (가) | (나) | (다) | (가) | (나) | (다) |
| ① ㄱ | ㄴ | ㄷ | ② ㄱ | ㄷ | ㄴ |
| ③ ㄴ | ㄱ | ㄷ | ④ ㄴ | ㄷ | ㄱ |
| ⑤ ㄷ | ㄱ | ㄴ | | | |

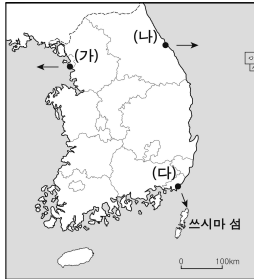
탐구 영역(사회-지리)

사회-지리

11. <조건>과 같이 항해가 이루어질 때, 우리나라의 영해를 벗어나는 시간이 빠른 순서대로 출발 지점을 배열한 것은? [3점]

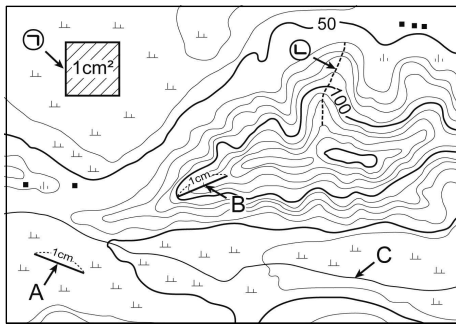
<조건>

- (가), (나), (다)에서 동시에 화살표 방향으로 항해를 시작한다.
- 모든 선박은 동일한 속력으로 항해한다.
- 모든 해역의 기상 조건은 동일하다.



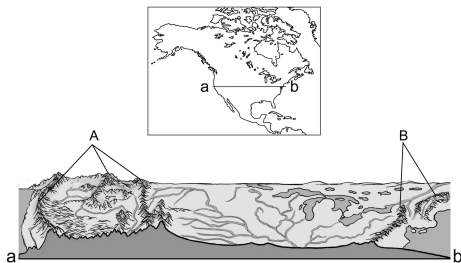
- ① (가) - (나) - (다)
- ② (나) - (가) - (다)
- ③ (나) - (다) - (가)
- ④ (다) - (가) - (나)
- ⑤ (다) - (나) - (가)

12. 지도를 보고 분석한 내용으로 옳은 것은? [3점]



- ① ㉠의 실제 면적은 1km²이다.
- ② ㉡은 골짜기이다.
- ③ 지도의 축척은 1 : 50,000이다.
- ④ A보다 B의 실제 거리가 더 길다.
- ⑤ C 하천 주변의 경지는 대부분 밭으로 이용된다.

13. 그림은 a-b의 단면을 나타낸 것이다. B 산지와 비교한 A 산지의 상대적 특징을 <보기>에서 고른 것은?



<보기>

- ㄱ. 형성 시기가 이르다.
- ㄴ. 지각 운동이 활발하다.
- ㄷ. 평균 해발 고도가 높다.
- ㄹ. 지각판의 경계로부터 멀리 떨어져 있다.

- ① ㄱ, ㄴ
- ② ㄱ, ㄷ
- ③ ㄴ, ㄷ
- ④ ㄴ, ㄹ
- ⑤ ㄷ, ㄹ

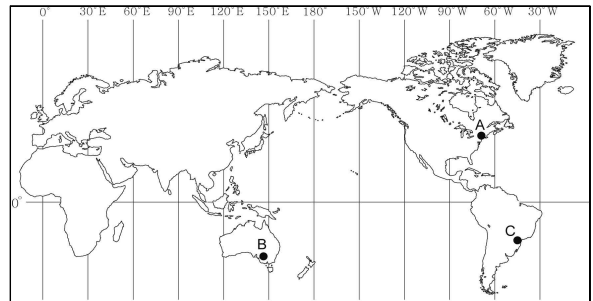
14. 갑, 을, 병이 겨울 방학 동안 다녀온 여행지를 지도에서 고른 것은? [3점]

갑: 내가 여행한 곳은 우리나라와 시차가 거의 없어서 시차 때문에 고생하지 않았어. 게다가 인천 공항에서 비행기 탑승 전에 코트룸 서비스를* 이용할 수 있어 편리했지.

을: 나도 그 서비스를 이용했어. 그런데 내가 여행한 곳은 우리나라와 계절과 밤낮이 거의 반대였기 때문에 시차 적응이 좀 어려웠어.

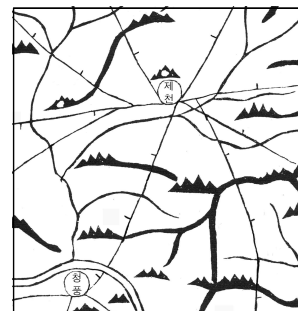
병: 내가 간 곳의 기후는 우리나라와 비슷했는데, 오전 10시에 인천 공항에서 출발하여 12시간 걸려 도착한 그곳 시계를 보니 같은 날 오전 8시더라.

* 코트룸(coatroom) 서비스: 겨울에 더운 나라를 여행하는 고객을 위해 공항에서 외투를 맡아 주는 서비스



- | | | | | | | | |
|---|---|---|---|---|---|---|---|
| | 갑 | 을 | 병 | | 갑 | 을 | 병 |
| ① | A | B | C | ② | A | C | B |
| ③ | B | A | C | ④ | B | C | A |
| ⑤ | C | A | B | | | | |

15. (가), (나)에 들어갈 내용으로 옳은 것은?



교사: 이 지도는 대동여지도입니다. 지도의 '▲▲▲'와 '————'을 보고 알 수 있는 것은 무엇일까요?

학생: '▲▲▲'으로는 [가]을/를, '————'으로는 [나]을/를 알 수 있어요.

- | | |
|-------------|-----------|
| (가) | (나) |
| ① 산줄기의 방향 | 하천의 흐름 |
| ② 산줄기의 방향 | 마을 간의 거리 |
| ③ 산의 해발 고도 | 직선으로 뺀 도로 |
| ④ 산의 해발 고도 | 마을 간의 거리 |
| ⑤ 행정 구역의 경계 | 하천의 흐름 |

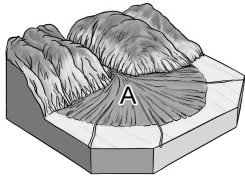
탐구 영역(사회-지리)

16. 그림과 같은 놀이판에서 최종 도착 지점을 고른 것은? [3점]

놀이 방법	○ 질문에 대한 대답으로 '예'는 두 칸, '아니요'는 한 칸 앞으로 전진한다. ○ ㄱ ~ ㄴ 중 한 지점에 도착하면 놀이는 종료된다.
-------	--

* 모든 질문은 A 지형과 관련됨.

(시작) 하천 퇴적 지형입니까?	ㄱ	평면 모습이 부채꼴입니까?
-------------------	---	----------------



주로 하천의 하구에서 발달합니까?	ㄴ	건조 기후 지역에서 잘 발달합니까?	ㄷ
--------------------	---	---------------------	---

- ① ㄱ ② ㄴ ③ ㄷ ④ ㄹ ⑤ ㅁ

17. 그림은 지도의 • 으로 표시된 지역을 여행하는 두 학생의 대화 내용이다. 이를 토대로 이 지역에 대하여 추론한 내용으로 가장 타당한 것은? [3점]



- ① 지각이 안정되어 있을 것이다.
 ② 바다의 영향을 받지 않은 지층일 것이다.
 ③ 낮고 완만한 산지가 주로 분포할 것이다.
 ④ 지각 변동으로 지반이 많이 융기했을 것이다.
 ⑤ 오랫동안 침식을 받아 넓은 평야가 나타날 것이다.

18. 자료와 관련된 지형을 고른 것은?

지도는 2007년 현재 서울에 분포하는 빗물 펌프장의 위치를 나타낸 것이다. 빗물 펌프장은 지대가 낮아 홍수 시 상습적으로 침수되는 지역에 주로 건설되어 있다.

- ① 사구 ② 선상지 ③ 범람원 ④ 삼각주 ⑤ 하안 단구

19. 그림은 우리나라 어느 지역의 행사를 알리는 홍보 자료이다. 이 행사의 배경이 되는 조건으로 옳은 것은? [3점]

제7회 석방령 체험
손으로 물고기를 잡는다!
전통 어업인 석방령 체험!

석방령은 돌로 담을 쌓아, 담 안에 들어왔다가 빠져나가지 못한 물고기를 맨손이나 그물을 이용하여 잡는 전통적인 어업 방식이다.

- ① 수심이 깊다.
 ② 조차가 크다.
 ③ 한류와 난류가 만난다.
 ④ 파랑의 침식 작용이 활발하다.
 ⑤ 육지가 바다 쪽으로 돌출되어 있다.

20. (가), (나) 지역에서 볼 수 있는 경관을 <보기>에서 고른 것은?

(가) 지역: 동물들이 물을 찾아 대이동을 한다. 세계 각지에서 사파리 관광을 위해 많은 관광객이 방문한다.
 (나) 지역: 원주민이 순록을 유목하거나 물개 등의 해양 생물을 잡아서 생활한다.

<보기>

ㄱ.

ㄴ.

ㄷ.

ㄹ.

- | | | | | | |
|---|-----|-----|---|-----|-----|
| | (가) | (나) | | (가) | (나) |
| ① | ㄱ | ㄴ | ② | ㄱ | ㄷ |
| ③ | ㄴ | ㄷ | ④ | ㄴ | ㄹ |
| ⑤ | ㄷ | ㄹ | | | |

※ 확인 사항

○ 답안지의 해당란에 필요한 내용을 정확히 기입(표기)했는지 확인하십시오.