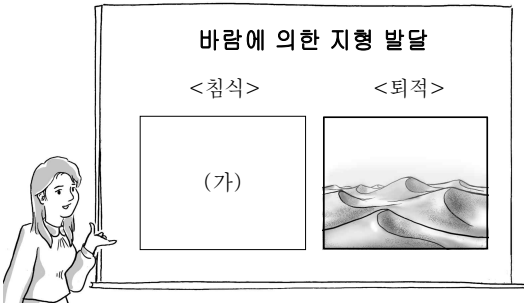


6. 다음은 '지형 형성 작용'에 대한 수업 장면이다. (가)에 들어갈 그림으로 가장 적절한 것은?



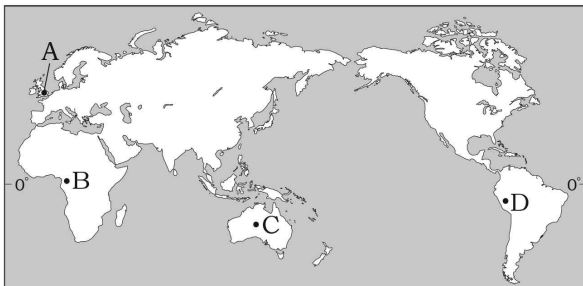
- ①
- ②
- ③
- ④
- ⑤

7. (가), (나)에 해당하는 지역을 지도에서 고른 것은? [3점]

여행시 유의 사항

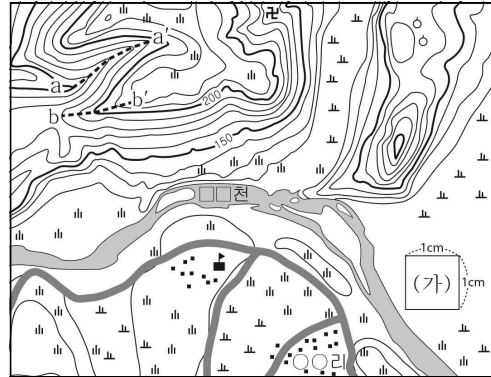
(가) 소나기(스콜)가 자주 내리니 우산을 준비하세요. 풍토병이 많으니 예방 접종을 받으세요.

(나) 자외선 지수가 높으니 선글라스를 준비하세요. 평지보다 기압이 낮으니 두통약을 준비하세요.



- (가) (나) (가) (나) (가) (나)
- ① A B ② B C ③ B D
- ④ C A ⑤ C D

8. 지형도를 분석한 내용으로 옳지 않은 것은? [3점]



- ① 축척은 1: 25,000이다.
- ② a-a'는 계곡, b-b'는 능선이다.
- ③ (가)의 실제 면적은 0.25 km²이다.
- ④ 학교는 OO리의 북서쪽에 위치한다.
- ⑤ 사찰은 해발고도 160~170 m에 위치한다.

9. 다음은 학생이 어떤 기후 지역의 인간 생활에 대해 조사한 것이다. (가)에 들어갈 내용으로 적절한 것은?

- 의(衣) 생활: 겨울이 춥고 길어 털옷, 가죽옷 등 보온 효과가 큰 옷이 필요하며, 여름은 모기가 많고 덥지 않아 반팔 옷이나 반바지는 적당하지 않다.
- 주(住) 생활: 동결과 융해로 토양층이 움직여 가옥이 붕괴할 수 있으므로 영구동토층에 기둥을 박고 건물을 짓는다.
- 산업 활동: _____ (가)

- ① 여름이 건조하여 수목 농업이 발달한다.
- ② 넓은 초지가 형성되어 기업적 목축이 행해진다.
- ③ 토양이 척박하여 이동식 화전 농업이 행해진다.
- ④ 이끼를 찾아 계절별로 이동하는 유목이 행해진다.
- ⑤ 침엽수림(타이가)이 넓게 분포하여 임업이 발달한다.


10. 자료의 지역에 대한 설명으로 옳지 않은 것은?

지도에 표시된 지역은 태평양 주변에 총 연장 4만 km에 이르는 말발굽 모양의 지역으로 일명 '불의 고리(Ring of Fire)'라 불린다.

- ① 오랜 침식을 받아 고도가 낮다.
- ② 지진과 화산의 발생 빈도가 높다.
- ③ 석유와 천연가스의 매장량이 많다.
- ④ 신생대 조산 운동을 받아 형성되었다.
- ⑤ 지각 판과 지각 판이 만나는 경계 지역이다.

11. 다음은 여행가가 작성한 여행기의 일부이다. 이 지역에서 흔히 볼 수 있는 주민 생활을 <보기>에서 고른 것은? [3점]

저녁에는 대나무로 만든 전통 악기의 연주를 들으며 식사할 수 있는 식당을 방문하였다. 이 지역의 음식은 대부분 기름에 튀기거나 향신료가 많이 들어가는 것이 특징이다. 특히, 돼지고기는 금기 음식이고 손으로 음식을 먹을 때는 오른손만을 이용해야 한다. 식사를 마치고 음식 값을 지불한 뒤 거스름돈을 받았는데 동전에 이 나라의 특징을 알 수 있는 쟁기, 물고기, 과일, 바나나, 가족계획 홍보 문양이 있어 특이했다.



<보기>

ㄱ. 양털이나 라마 털로 만든 옷을 입은 주민
 ㄴ. 이슬람교 사원에서 옆드려 기도하고 있는 주민
 ㄷ. 고온 다습한 기후를 이용해 쌀을 재배하는 농부
 ㄹ. 평평한 지붕, 두꺼운 벽, 작은 창문의 집에 거주하는 주민

- ① ㄱ, ㄴ ② ㄱ, ㄷ ③ ㄴ, ㄷ
 ④ ㄴ, ㄹ ⑤ ㄷ, ㄹ

12. 다음은 학생이 작성한 수행 평가지이다. (가)~(바)의 공간적 이동에 대한 옳은 설명을 <보기>에서 고른 것은? [3점]

수행 평가

우리 가족의 일상생활을 공간적 이동 행태를 중심으로 작성해 봅시다.

1학년 □반 이름: ○○○

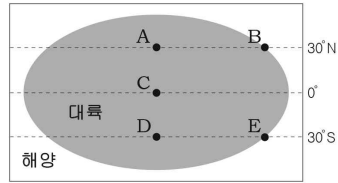
우리 가족은 (가) 작년에 다른 도시에서 이사를 왔으며, 아빠는 (나) 인근 도시의 회사로 아침에 출근하시고 저녁에 퇴근하십니다.
 나는 (다) 걸어서 30분 거리에 있는 고등학교에 다니며, 누나는 (라) 전철로 30분 거리에 있는 대학교에 다닙니다.
 우리 가족은 (마) 동네 중소형 마트에서 물건을 구입하기도 하고, (바) 차로 20분 거리에 있는 대형 마트를 이용하기도 한다.

<보기>

ㄱ. (가)는 (나)에 비해 단기 이동이다.
 ㄴ. (다)는 (라)에 비해 장거리 이동이다.
 ㄷ. (라)는 (마)에 비해 규칙적인 이동이다.
 ㄹ. (마)는 (바)에 비해 공간적 이동 횟수가 많다.

- ① ㄱ, ㄴ ② ㄱ, ㄷ ③ ㄴ, ㄷ
 ④ ㄴ, ㄹ ⑤ ㄷ, ㄹ

13. 그림은 가상 대륙을 나타낸 것이다. A~E 지역의 기온 분포 특성에 대한 옳은 설명을 <보기>에서 고른 것은? (단, 기후 요인 중 위도와 수륙 분포만을 고려함.) [3점]



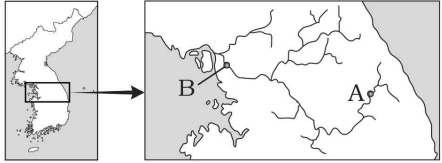
<보기>

ㄱ. A는 B보다 7월 평균 기온이 낮다.
 ㄴ. C는 A보다 연평균 기온이 높다.
 ㄷ. D는 A보다 1월 평균 기온이 낮다.
 ㄹ. D는 E보다 연교차가 크다.

- ① ㄱ, ㄴ ② ㄱ, ㄷ ③ ㄴ, ㄷ
 ④ ㄴ, ㄹ ⑤ ㄷ, ㄹ

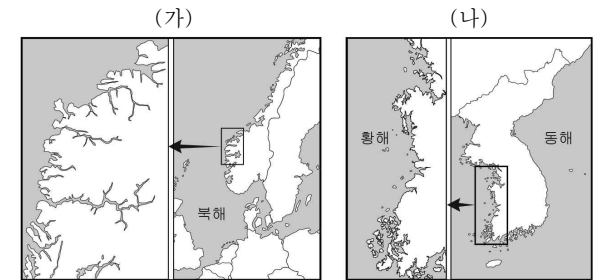
14. 다음 탐구 과제를 수행하고자 할 때 조사 항목으로 가장 적절한 것은?

◉ 탐구 과제: 지도의 A 지역이 B 지역에 비하여 하천 경사가 급하고, 하방침식이 활발한 이유를 알아보자.



- ① 하천의 폭 ② 하천의 유량
 ③ 지반의 용기량 ④ 여름철 강수량
 ⑤ 하천 운반 물질의 양

15. (가), (나) 해안에 대한 옳은 설명을 <보기>에서 고른 것은? [3점]



<보기>

ㄱ. (가)는 빙하에 의해 형성된 U자곡이 나타난다.
 ㄴ. (나)는 해안선 방향과 산맥의 방향이 평행하다.
 ㄷ. (가), (나)는 육지가 바닷물에 침수되어 형성되었다.
 ㄹ. (가)는 (나)보다 조차가 커 간석지가 넓게 발달한다.

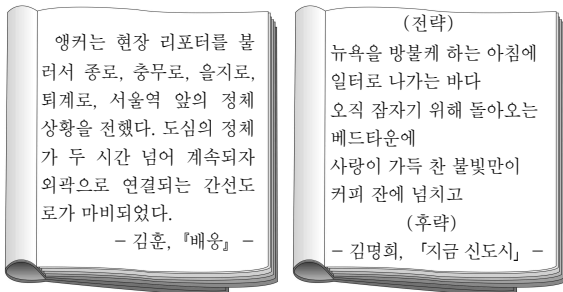
- ① ㄱ, ㄴ ② ㄱ, ㄷ ③ ㄴ, ㄷ
 ④ ㄴ, ㄹ ⑤ ㄷ, ㄹ

16. 그림은 지리 조사 활동을 위한 대화 장면이다. 대화 내용에 관한 설명으로 옳지 않은 것은? [3점]



- ① ㉠은 지리 정보 중에서 속성 정보에 해당된다.
- ② ㉡은 유선도로 나타낼 수 있다.
- ③ 을의 활동은 지리 조사 단계 중 실내 조사에 해당된다.
- ④ 병의 활동은 갑의 활동보다 나중에 이루어진다.
- ⑤ 정의 활동은 지리 정보의 분석 과정에 해당된다.

17. 다음은 수도권의 통근 시간대 도시 경관을 표현한 문학작품이다. 이러한 경관이 나타나는 원인을 <보기>에서 고른 것은?

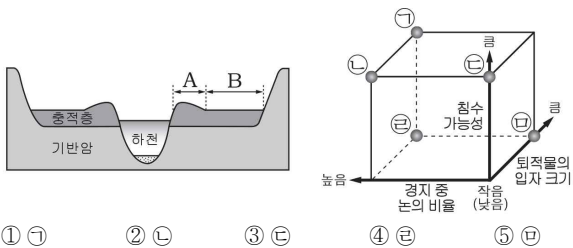


< 보기 >

ㄱ. 이촌 향도 현상이 활발하기 때문
 ㄴ. 서울의 주거지 교외화가 활발하기 때문
 ㄷ. 서울 도심의 야간 인구 밀도가 높기 때문
 ㄹ. 서울 주변 도시의 자족 기능이 약하기 때문

① ㄱ, ㄴ ② ㄱ, ㄷ ③ ㄴ, ㄷ
 ④ ㄴ, ㄹ ⑤ ㄷ, ㄹ

18. 그림은 범람원의 단면도이다. A와 비교한 B의 상대적 특성을 그래프에서 고른 것은? [3점]



19. 자료의 설문 결과에 대한 옳은 분석을 <보기>에서 고른 것은?

<서울 도심부에 대한 세대 별 장소 인식 조사 >

◎ 조사 대상: 2011년 서울에 거주하는 20대, 60대의 일부 시민

◎ 설문 문항

1. 서울 도심하면 떠오르는 대표 장소는 어디입니까?
2. 서울 도심에서 실제 자주 방문하는 장소는 어디입니까?
3. 서울 도심의 가치 있는 장소는 어디라고 생각하십니까?

◎ 설문 결과

순 위	20대			60대		
	대표 장소	방문 장소	가치 장소	대표 장소	방문 장소	가치 장소
1	경북궁	명동	경북궁	승례문	청계천	경북궁
2	광화문	청계천	종묘	경복궁	인사동	승례문
3	청계천	종로	광화문	광화문	답골공원	광화문
4	남산	광화문	승례문	서울시청	동대문	종묘

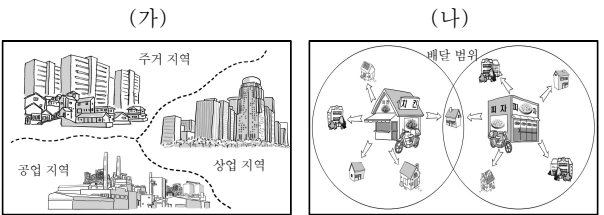
* 경관 유형: 역사 문화 경관 상업·업무 경관
 기타 경관

< 보기 >

ㄱ. 장소 인식은 경험, 정서에 따라 다르게 나타난다.
 ㄴ. 가치 장소에 대한 세대 간 인식차가 대표 장소보다 크다.
 ㄷ. 이동성이 활발한 세대가 상업·업무 경관의 방문 경험이 많다.
 ㄹ. 두 세대 모두 방문 장소보다 대표 장소의 경관 유형이 다양하다.

① ㄱ, ㄴ ② ㄱ, ㄷ ③ ㄴ, ㄷ
 ④ ㄴ, ㄹ ⑤ ㄷ, ㄹ

20. 그림은 지역의 유형을 나타낸 것이다. (가), (나) 지역에 대한 옳은 설명을 <보기>에서 고른 것은?



< 보기 >

ㄱ. (가)의 사례로 통근권, 통학권 등이 있다.
 ㄴ. (나)는 중심과 주변 지역 간의 상호 작용이 활발하다.
 ㄷ. (가)는 (나)보다 지역 내 동질성을 중요시 한다.
 ㄹ. (가)는 (나)보다 교통·통신 발달에 따른 변화가 크다.

① ㄱ, ㄴ ② ㄱ, ㄷ ③ ㄴ, ㄷ
 ④ ㄴ, ㄹ ⑤ ㄷ, ㄹ

※ 확인사항
 문제지와 답안지의 해당란을 정확히 기입(표기)했는지 확인하십시오.