

제 4 교시

사회탐구 영역(한국지리)

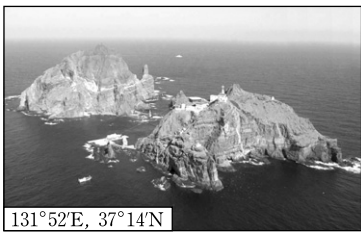
성명

수험 번호

1. (가), (나) 섬에 대한 설명으로 옳은 것은?

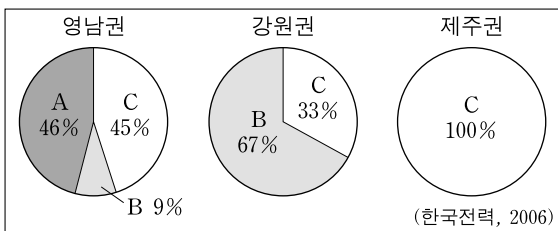
(가)

(나)



- ① (가)는 빙기에는 육지와 연결되었으나, 후빙기에 섬이 되었다.
- ② (나)는 우리나라 서쪽 끝에 위치하고 있다.
- ③ (가)는 (나)보다 일몰 시각이 이른다.
- ④ (나)는 (가)보다 연평균 기온이 낮다.
- ⑤ (나)는 (가)보다 이웃한 유인도와의 거리가 멀다.

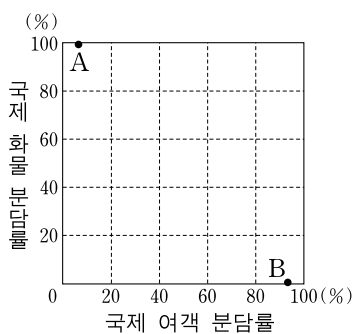
2. 그래프는 세 지역의 발전원별 설비 용량 비중을 나타낸 것이다. A~C에 해당하는 발전 양식으로 옳은 것은? [3점]



* 신재생에너지(소수력 포함, 수력 미포함)와 지역 외에서 생산된 전력 및 설비 용량 1만 kW 미만인 설비는 제외함.

- | | | | | | |
|-------|-----|----|-------|----|-----|
| A | B | C | A | B | C |
| ① 화력 | 원자력 | 수력 | ② 화력 | 수력 | 원자력 |
| ③ 원자력 | 수력 | 화력 | ④ 원자력 | 화력 | 수력 |
| ⑤ 수력 | 원자력 | 화력 | | | |

3. 그래프는 우리나라 A, B 운송 수단별 국제 운송량 비중을 나타낸 것이다. A에 대한 B의 상대적 특징으로 옳은 설명을 <보기>에서 고른 것은?



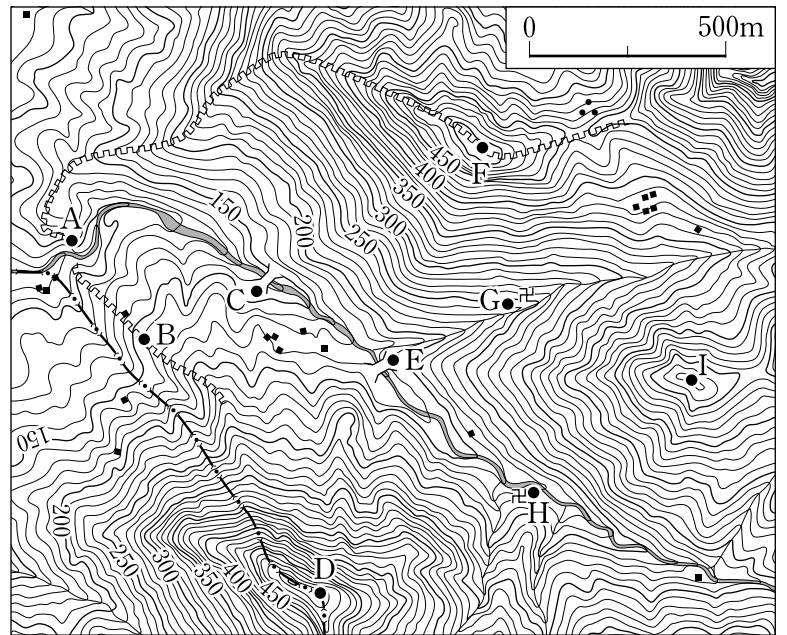
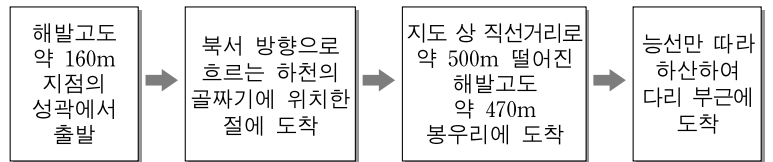
* 여객은 수송 인원, 화물은 톤 수 기준임. (통계청, 2005)

<보기>

- ㄱ. 이용된 역사가 짧다.
- ㄴ. 대량 운송에 불리하다.
- ㄷ. 기종점 비용이 저렴하다.
- ㄹ. 단위거리당 운송 시간이 느리다.

- ① ㄱ, ㄴ ② ㄱ, ㄷ ③ ㄴ, ㄷ ④ ㄴ, ㄹ ⑤ ㄷ, ㄹ

4. 다음 자료에 제시된 이동 경로를 지도에서 찾아 옳게 나타낸 것은? [3점]



- ① A → G → F → C ② A → H → D → E
- ③ B → G → I → C ④ B → H → D → E
- ⑤ B → H → I → E

5. 다음은 '도시' 단원과 관련된 수행 평가 보고서의 일부이다. (가)~(라)에 들어갈 옳은 내용을 <보기>에서 고른 것은? [3점]

수행 평가 보고서 ○학년 ○반 ○모둠		
<주제별 설명 및 조사 내용>		
주제	설명	조사 내용
도시 성장	도시는 인구의 사회적, 자연적 증가로 성장한다.	(가)
도시 기능	도시는 내부 및 외부 지역에 재화와 서비스를 제공한다.	(나)
도시 체계	도시는 타 도시와 계층화된 상호의존 관계를 형성한다.	(다)
도시 구조	도시 내부는 다양한 토지 이용이 공간적으로 분화되어 있다.	(라)

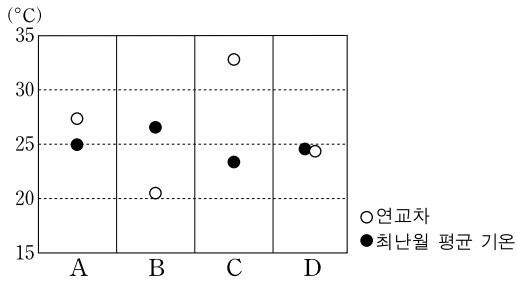
<보기>

- ㄱ. (가) - 도시의 시기별 거주 인구 변화
- ㄴ. (나) - 도시의 기반 활동과 비기반 활동의 비중
- ㄷ. (다) - 도시 내 가구당 전화 보유 대수
- ㄹ. (라) - 도시의 산업별 종사자 비중

- ① ㄱ, ㄴ ② ㄱ, ㄷ ③ ㄴ, ㄷ ④ ㄴ, ㄹ ⑤ ㄷ, ㄹ

2 사회탐구 영역 (한국지리)

6. A~D 지역에 대한 추론으로 적절한 것을 <보기>에서 고른 것은? [3점]



<보기>

ㄱ. A는 B보다 대륙도가 작을 것이다.
 ㄴ. B는 C보다 무상 일수가 많을 것이다.
 ㄷ. C는 D보다 하천의 결빙 기간이 길 것이다.
 ㄹ. D는 A보다 최한일 평균 기온이 낮을 것이다.

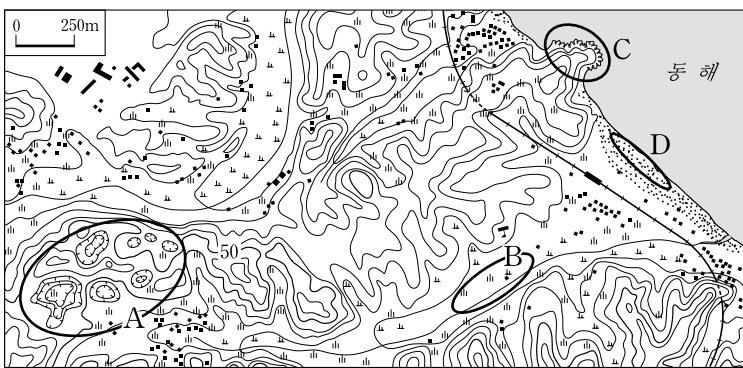
- ① ㄱ, ㄴ ② ㄱ, ㄷ ③ ㄴ, ㄷ ④ ㄴ, ㄹ ⑤ ㄷ, ㄹ

7. 다음 글은 우리나라의 공업 발달에 관한 내용이다. ㉠~㉤에 대한 설명으로 옳지 않은 것은? [3점]

우리나라의 공업은 기반 시설이 취약하고 국내 시장이 협소한 상태에서 ㉠ 노동집약적 공업이 우선적으로 발전하였고, 1960년대에는 ㉡ 수출산업공단이 조성되기 시작하였다. 1970년대에는 자본집약적 산업을 육성하기 위해 ㉢ 중화학 공업에 지원을 집중하였다. 1980년대 말 이후 ㉣ 기술집약적 산업의 중요성이 부각되어 첨단산업 육성 정책이 실시되었고, 기업의 조직 확대에 따른 ㉤ 노동의 공간적 분업이 뚜렷해졌다.

- ① ㉠ - 섬유, 의류, 신발 등 경공업 제품의 생산이 이루어졌다.
 ② ㉡ - 기반 시설이 갖추어져 있고 노동력이 풍부한 도시 지역을 중심으로 이루어졌다.
 ③ ㉢ - 원료의 수입과 제품의 수출에 유리한 남동 임해 지역에 집중되었다.
 ④ ㉣ - 고급 인력의 부족으로 외국인 전문직 종사자가 대규모로 유입되었다.
 ⑤ ㉤ - 관리 기능은 대도시 지역으로 생산 기능은 주변 지역으로 분리되었다.

8. 지도의 A~D에 대한 옳은 설명을 <보기>에서 고른 것은?



<보기>

ㄱ. A에는 화산 활동에 의해 형성된 화구가 분포한다.
 ㄴ. B는 주로 최종 빙기에 퇴적물이 쌓여 형성된 지형이다.
 ㄷ. C에는 파랑의 침식 작용으로 형성된 해식애가 나타난다.
 ㄹ. D는 파랑과 연안류에 의해 운반된 모래가 퇴적된 것이다.

- ① ㄱ, ㄴ ② ㄱ, ㄷ ③ ㄴ, ㄷ ④ ㄴ, ㄹ ⑤ ㄷ, ㄹ

9. (가)~(라)에 대해 옳은 내용을 발표한 학생을 <보기>에서 고른 것은?

<우리나라 국토 계획의 변천>

○ 제1차 국토 종합 개발 계획

- 주요 개발 방식: _____ (가)
- 주요 목표: 경제 성장을 위한 사회 간접 자본 확충
- 성과 및 문제점: _____ (나)

○ 제2차 국토 종합 개발 계획

- 주요 개발 방식: 광역 개발
- 주요 목표: 국토의 다핵 구조 구축과 지역 생활권 조성
- 성과 및 문제점: _____ (다)

○ 제3차 국토 종합 개발 계획

- 주요 개발 방식: 균형 개발
- 주요 목표: 지방 분산형 국토 골격 형성
- 성과 및 문제점: _____ (라)

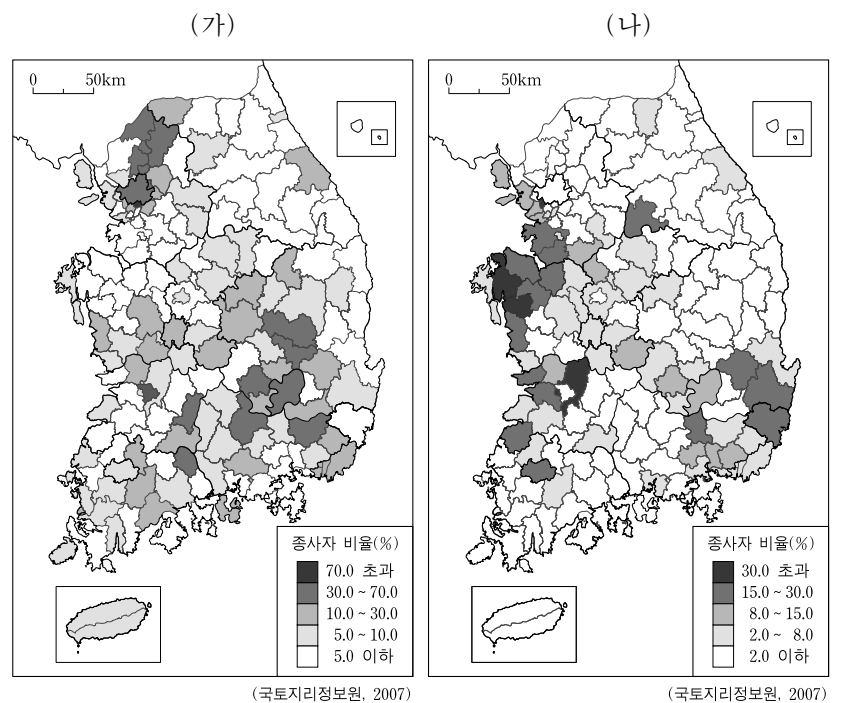
(가)~(라)에 대해 발표해 볼까요?

<보기>

갑: (가) - 상향식 개발 방식이었어요.
 을: (나) - 경부축을 중심으로 한 개발 편중이 문제였어요.
 병: (다) - 계획대로 실행되지 않아 국토 발전의 불균형이 지속된 것이 문제였어요.
 정: (라) - 동북아 중심 국가 도약을 목표로 연안축 및 동서 내륙축을 구축했어요.

- ① 갑, 을 ② 갑, 병 ③ 을, 병 ④ 을, 정 ⑤ 병, 정

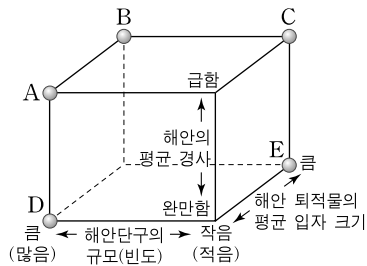
10. (가), (나) 제조업에 대한 설명으로 옳은 것은? [3점]



* 중사자 비율은 지역 내 제조업 종사자 중에서 해당 산업의 종사자가 차지하는 비율임.

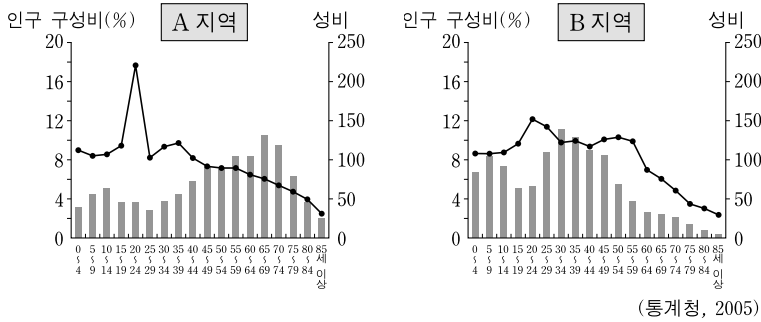
- ① (가)는 1990년대 이후 우리나라의 대표적인 수출 산업으로 부상하였다.
 ② (나)는 계열화된 조립 공업으로서 집적경제의 장점을 중요시 한다.
 ③ (가)는 (나)보다 초기 설비 투자 비용이 큰 장치 산업이다.
 ④ (가)는 (나)보다 전체 생산비에서 연구개발비가 차지하는 비중이 높다.
 ⑤ (가)와 (나)는 상호보완성이 높아 서로 인접하여 입지하는 것이 유리하다.

11. 지도의 (가) 해안에 대한 (나) 해안의 상대적 특징으로 옳은 것을 그래프에서 고른 것은? [3점]



- ① A
- ② B
- ③ C
- ④ D
- ⑤ E

12. 그래프는 남해안에 위치한 A, B 지역의 인구 특성을 나타낸 것이다. 두 지역에 대한 추론으로 적절한 것을 <보기>에서 고른 것은? (단, 지역은 시, 군 단위임.)

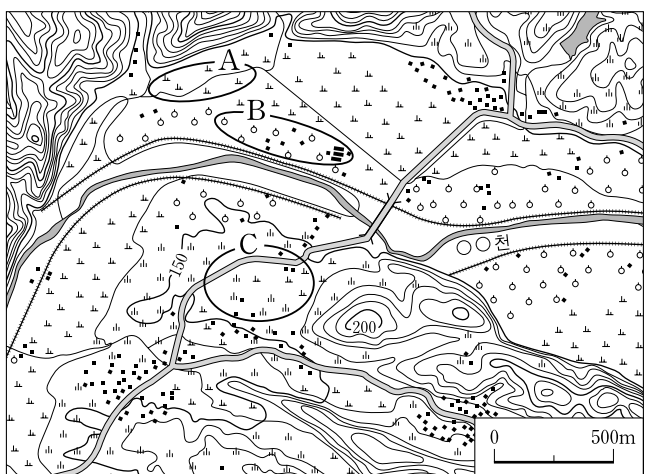


<보기>

- ㄱ. A는 B에 비해 유입 인구가 적을 것이다.
- ㄴ. A는 B에 비해 도시적 성격이 강할 것이다.
- ㄷ. B는 A에 비해 중위 연령이 낮을 것이다.
- ㄹ. B는 A에 비해 농가 인구의 비율이 높을 것이다.

- ① ㄱ, ㄴ ② ㄱ, ㄷ ③ ㄴ, ㄷ ④ ㄴ, ㄹ ⑤ ㄷ, ㄹ

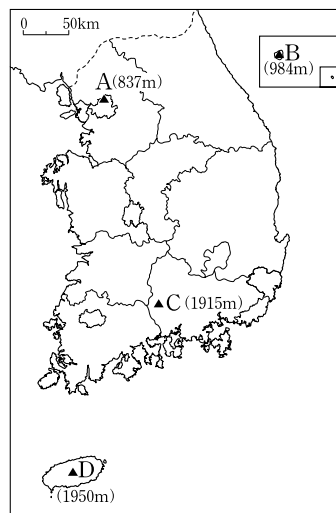
13. 지도의 A~C 지형에 대한 설명으로 옳은 것은? [3점]



- ① A는 B에 비해 조립질 퇴적물의 비율이 높다.
- ② B는 C에 비해 ○○천과의 고도차가 크다.
- ③ C는 A에 비해 홍수 시 침수 가능성이 낮다.
- ④ A, B는 대하천 하류보다 상류에서 더 넓게 분포한다.
- ⑤ A, B, C 모두 하천의 퇴적 작용보다는 하방 침식 작용으로 형성되었다.

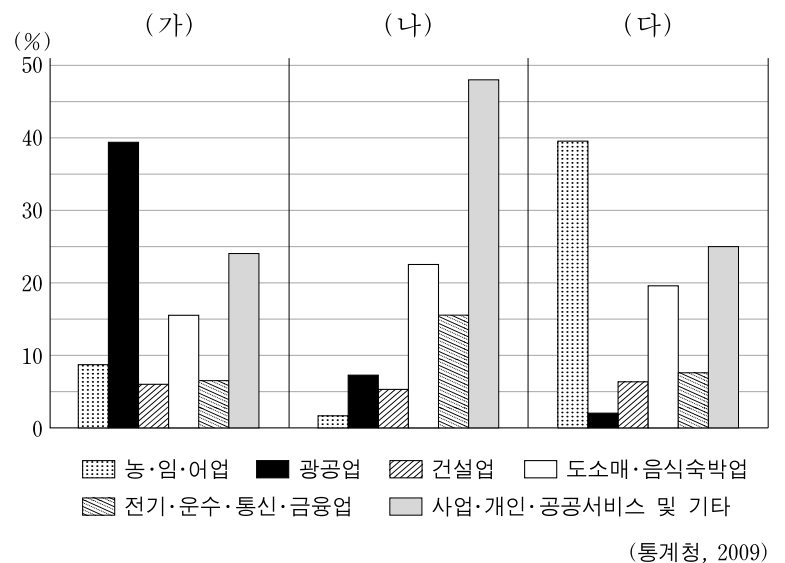
14. 다음 자료에 제시된 (가)~(다)를 지도의 A~D에서 고른 것은? [3점]

산 이름	지형 특성
(가)	<ul style="list-style-type: none"> • 중생대에 마그마의 관입으로 형성된 암석이 지표에 노출되어 경치가 빼어난 돌산을 이룸. • 커다란 암반이 하나의 봉우리를 이루는 경우가 많음.
(나)	<ul style="list-style-type: none"> • 변성 작용을 받은 암석이 오랜 기간 풍화·침식을 받아 흙산을 이룸. • 대체로 지표의 토양층이 두껍고 식생 밀도가 높음.
(다)	<ul style="list-style-type: none"> • 신생대에 유동성이 큰 용암이 분출하여 전체적으로 경사가 완만한 화산체를 이룸. • 화구가 있는 정상부는 유동성이 작은 용암의 분출로 경사가 급함.



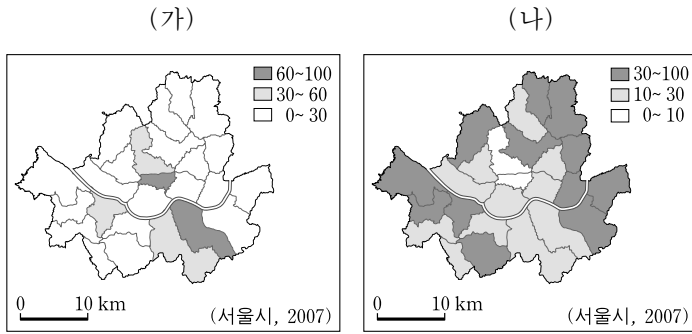
- | | | | |
|---|-----|-----|-----|
| | (가) | (나) | (다) |
| ① | A | B | D |
| ② | A | C | D |
| ③ | B | C | A |
| ④ | C | A | B |
| ⑤ | C | B | D |

15. 그래프는 (가)~(다) 도시의 산업별 종사자 비중을 나타낸 것이다. (가)~(다)에 해당하는 도시로 옳은 것은?



- | | | | |
|---|-----|-----|-----|
| | (가) | (나) | (다) |
| ① | 과천 | 구미 | 서귀포 |
| ② | 과천 | 서귀포 | 구미 |
| ③ | 구미 | 서귀포 | 과천 |
| ④ | 구미 | 과천 | 서귀포 |
| ⑤ | 서귀포 | 과천 | 구미 |

16. (가), (나)는 서울의 어떤 현상에 대한 분포를 표현한 주제도이다. 이에 해당하는 주제로 적절한 것은?



* 전체 구(區) 중에 최고값을 가진 구의 값을 100으로, 최저값을 가진 구의 값을 0으로 해서 각 구의 값을 표현한 것임.

- (가) (나)
- ① 대기업 수 유치원생 수
 - ② 대기업 수 주간인구지수
 - ③ 대형마트 수 유치원생 수
 - ④ 대형마트 수 상주인구
 - ⑤ 금융기관 수 주간인구지수

17. 다음 자료의 A~D에 적합한 지역으로 옳은 것은?

기후 요인	기후 요소	사 례
위도	기온	A 은/는 B 보다 연평균 기온이 높다.
지형	강수	서귀포는 제주보다 연 강수량이 많다.
해류	기온	C 은/는 D 보다 최한월 평균 기온이 낮다.

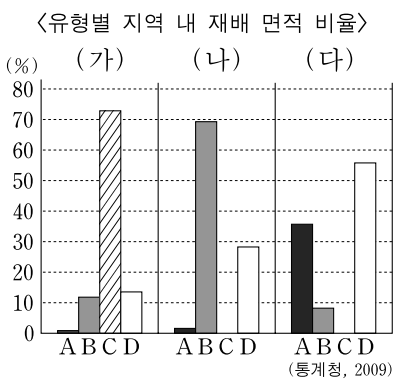
A~D에 들어갈 지역을 골라보자.

- | | | | |
|----------|----------|----------|----------|
| <u>A</u> | <u>B</u> | <u>C</u> | <u>D</u> |
| ① 인천 | 강릉 | 군산 | 포항 |
| ② 신의주 | 인천 | 포항 | 군산 |
| ③ 포항 | 강릉 | 군산 | 인천 |
| ④ 군산 | 신의주 | 강릉 | 인천 |
| ⑤ 인천 | 신의주 | 군산 | 포항 |

18. 다음 자료를 토대로 할 때, (가)~(다)에 해당하는 지역으로 옳은 것은? [3점]

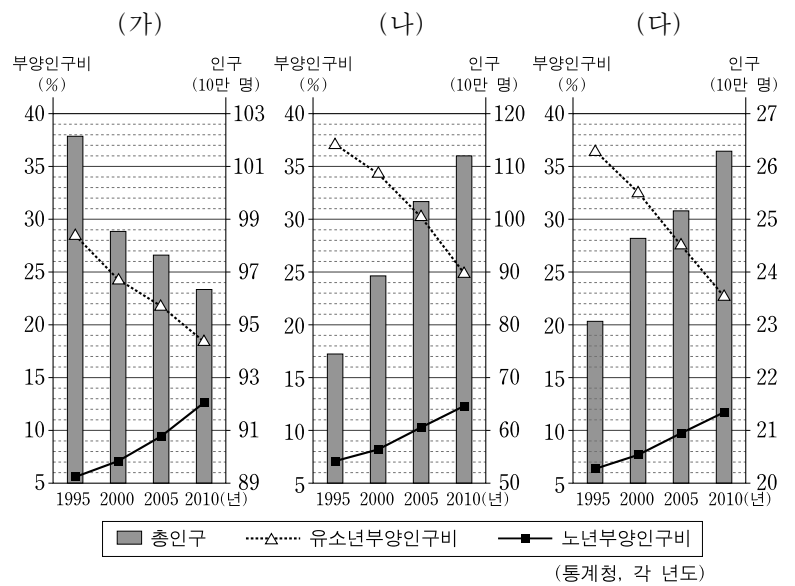
유형	재배 형태	12월	1월	2월	3월	4월	5월	6월	7월	8월	9월	10월	11월
A	시설 재배
B			
C	노지 재배			
D									

..... 재배 시기



- (가) (나) (다)
- ① 강원 경기 전남
 - ② 강원 전남 경기
 - ③ 경기 강원 전남
 - ④ 경기 전남 강원
 - ⑤ 전남 강원 경기

19. 그래프는 수도권 (가)~(다) 지역의 인구에 관한 것이다. 이에 대한 옳은 분석을 <보기>에서 고른 것은?

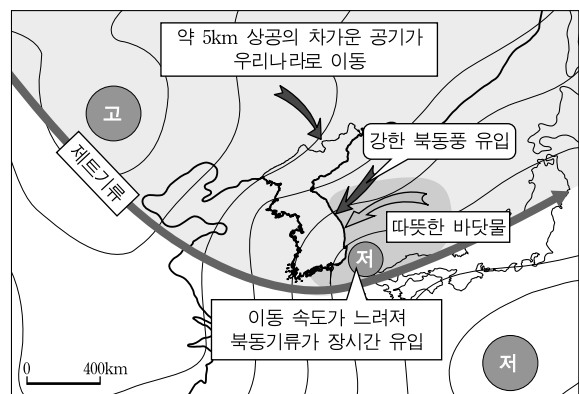


<보기>

- ㄱ. 1995년 이후 (나) 지역의 총부양인구비는 계속 증가했다.
- ㄴ. 2005년의 경우 노령화지수가 가장 높은 지역은 (가)이다.
- ㄷ. 2010년의 경우 (다) 지역의 유소년층 인구는 60만 명 이상이다.
- ㄹ. 모든 조사년도에서 (가) 지역은 (나) 지역보다 경제 활동 인구의 비중이 높다.

- ① ㄱ, ㄴ ② ㄱ, ㄷ ③ ㄴ, ㄷ ④ ㄴ, ㄹ ⑤ ㄷ, ㄹ

20. 한반도 주변의 기상 상태가 그림과 같이 나타날 때, 발효될 수 있는 기상 특보 내용으로 가장 적절한 것은?



- ① 대설 경보 발효 지역
- ② 대설 경보 발효 지역
- ③ 호우 경보 발효 지역
- ④ 호우 경보 발효 지역
- ⑤ 건조 경보 발효 지역

* 확인 사항
○ 답안지의 해당란에 필요한 내용을 정확히 기입(표기)했는지 확인 하시오.